



KSH NÉPESSÉGTUDOMÁNYI
KUTATÓINTÉZET

Pongrácz Tiborné:

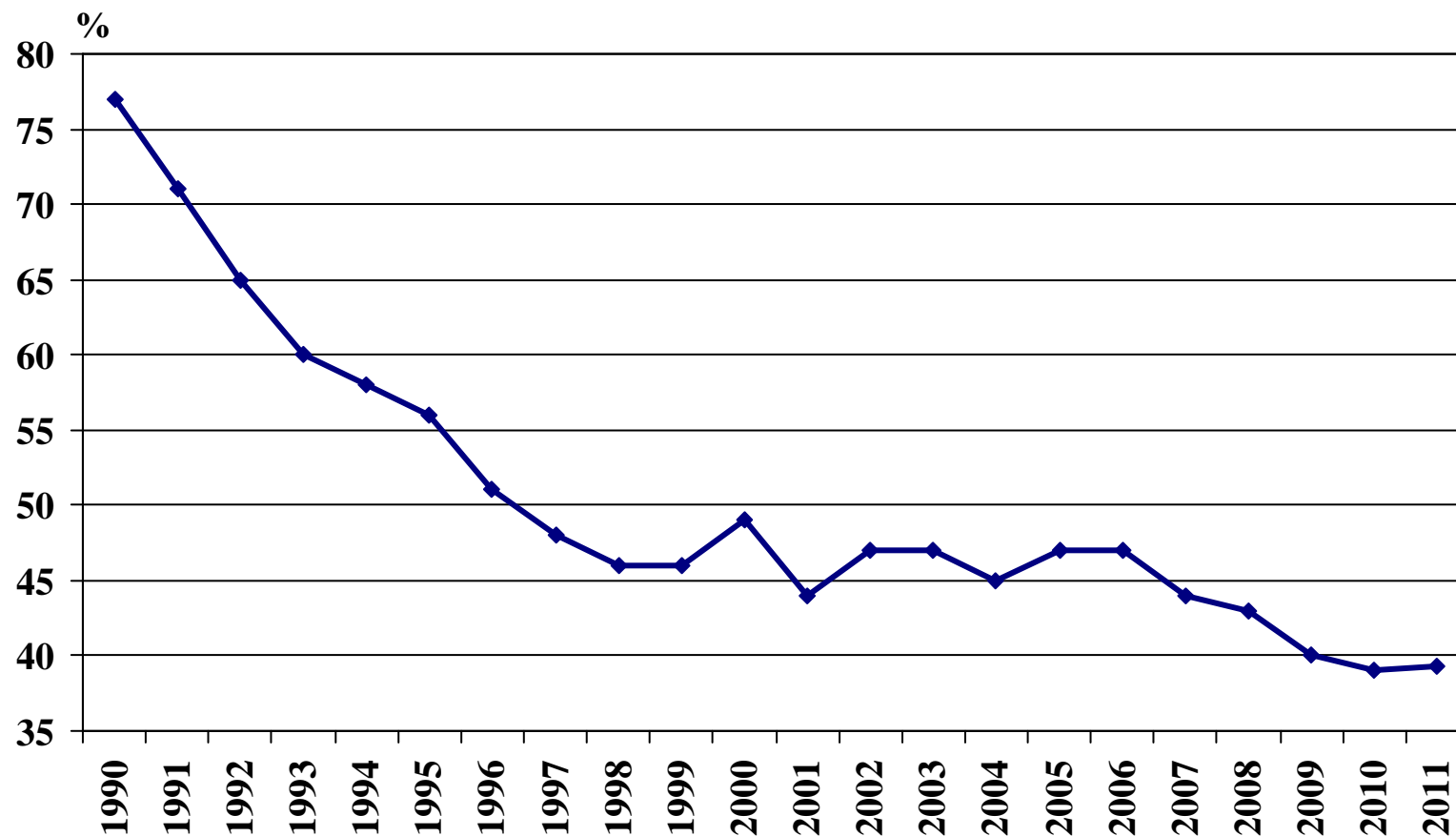
Demográfiai magatartás és a családi értékek változása

HELYZETKÉP

50 éves a KSH Népeségtudományi Kutatóintézet

MTA, 2014. január 20.

A teljes első női házasságkötési arányszám alakulása, 1990–2011

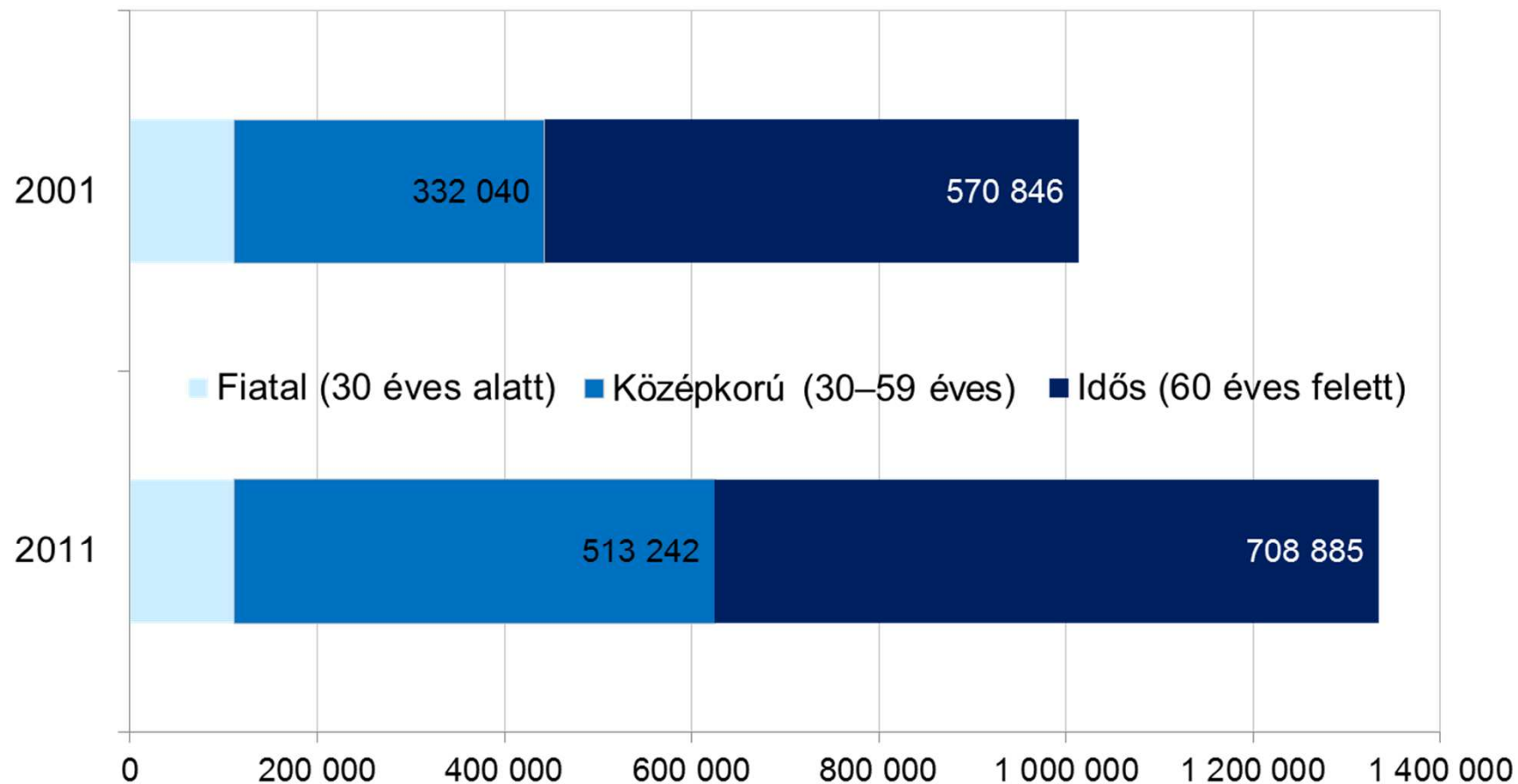


Forrás: KSH Demográfiai évkönyvek.

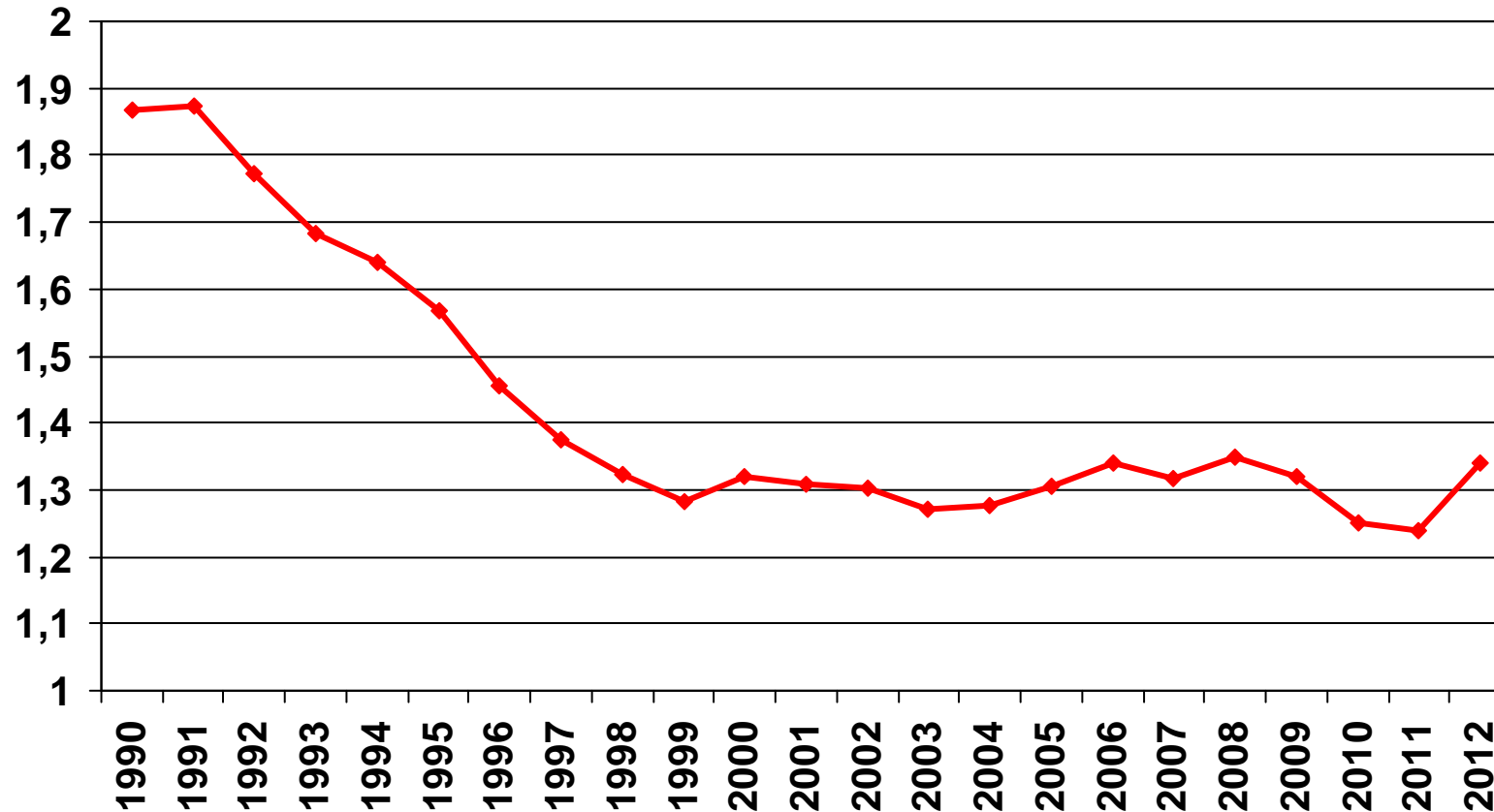
Az első párkapcsolati formák megoszlása a párkapcsolatok létrejöttének időpontja szerint

Az első párkapcsolat létrejöttének időszaka	Házasság	Élettársi kapcsolat	Összesen (100%) N=
1960–1964	96,9	3,1	873
1965–1969	94,3	5,7	1163
1970–1974	92,5	7,5	1294
1975–1979	88,9	11,1	1301
1980–1984	79,6	20,4	1166
1985–1989	66,6	33,4	1047
1990–1994	55,7	44,3	1054
1995–1999	37,5	62,5	1004
2000–2004	30,0	70,0	793

Egyszemélyes háztartások számának alakulása 2001 és 2011 között

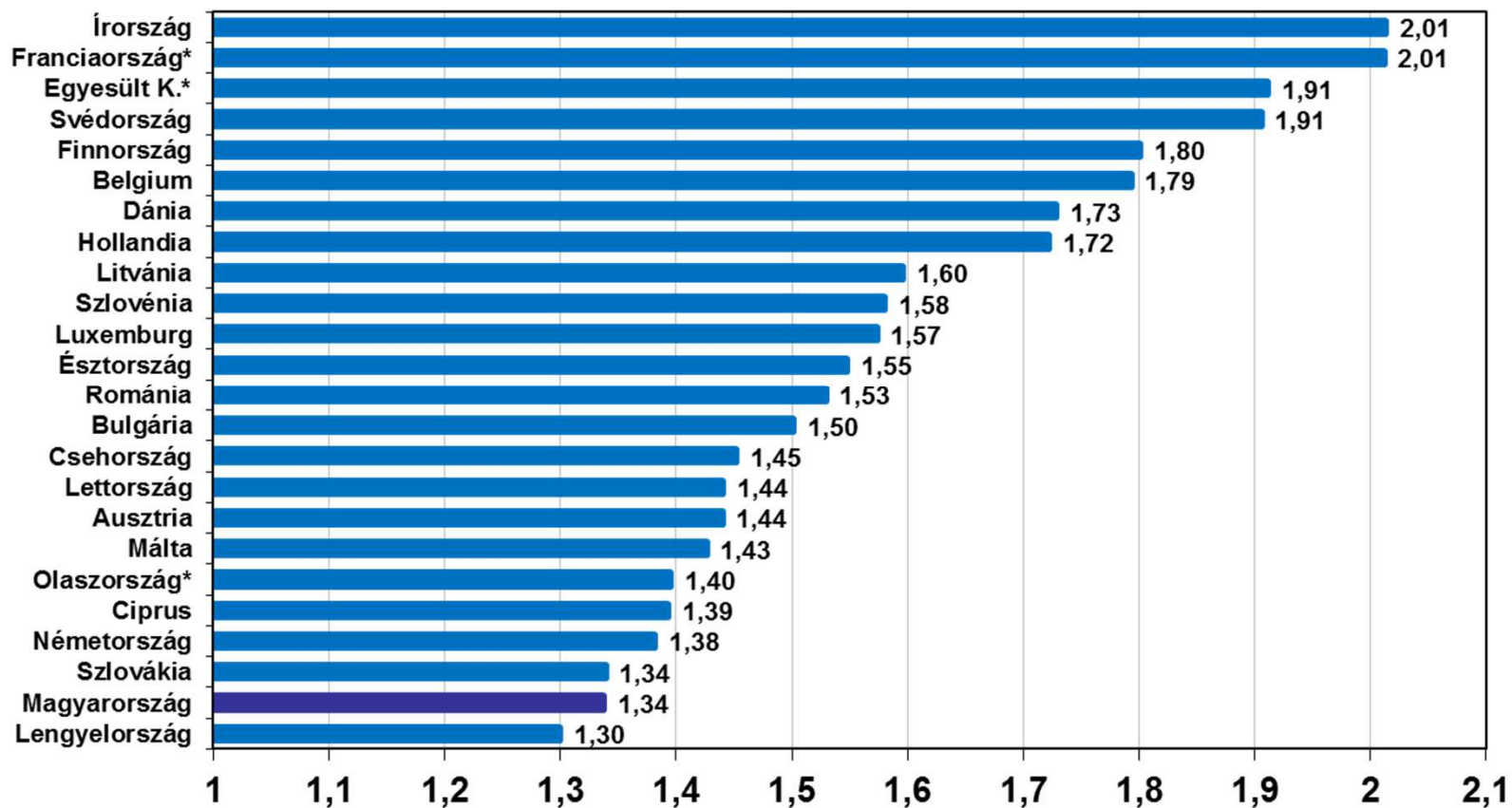


Teljes termékenységi arány Magyarországon, 1990–2012



Forrás: KSH Demográfiai évkönyvek, 1990–2011, 2012: Eurostat.

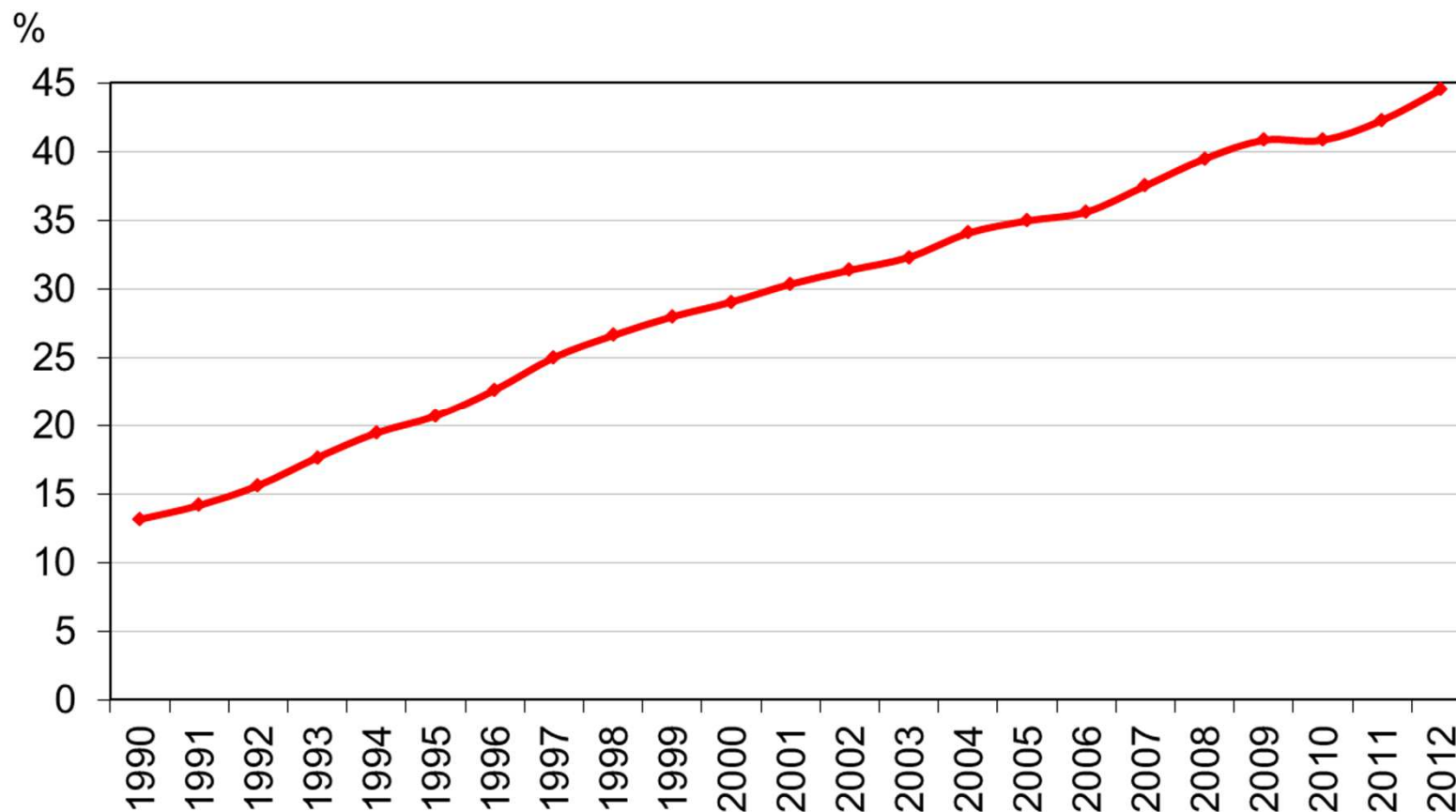
Teljes termékenységi arány az EU országokban, 2012



* 2011. évi adat.

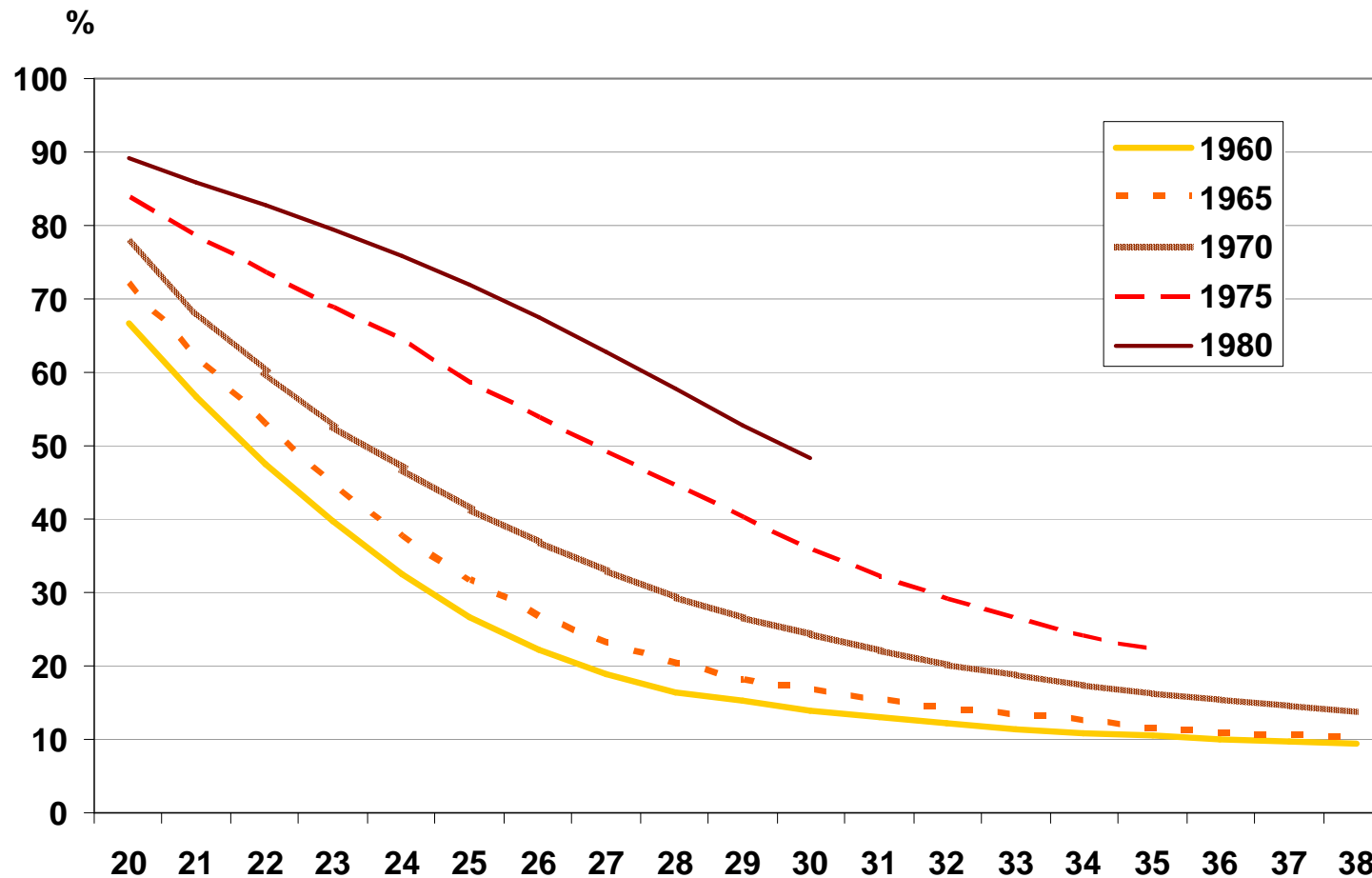
Forrás: Eurostat.

A házasságok kívüli születések aránya Magyarországon, 1990–2012



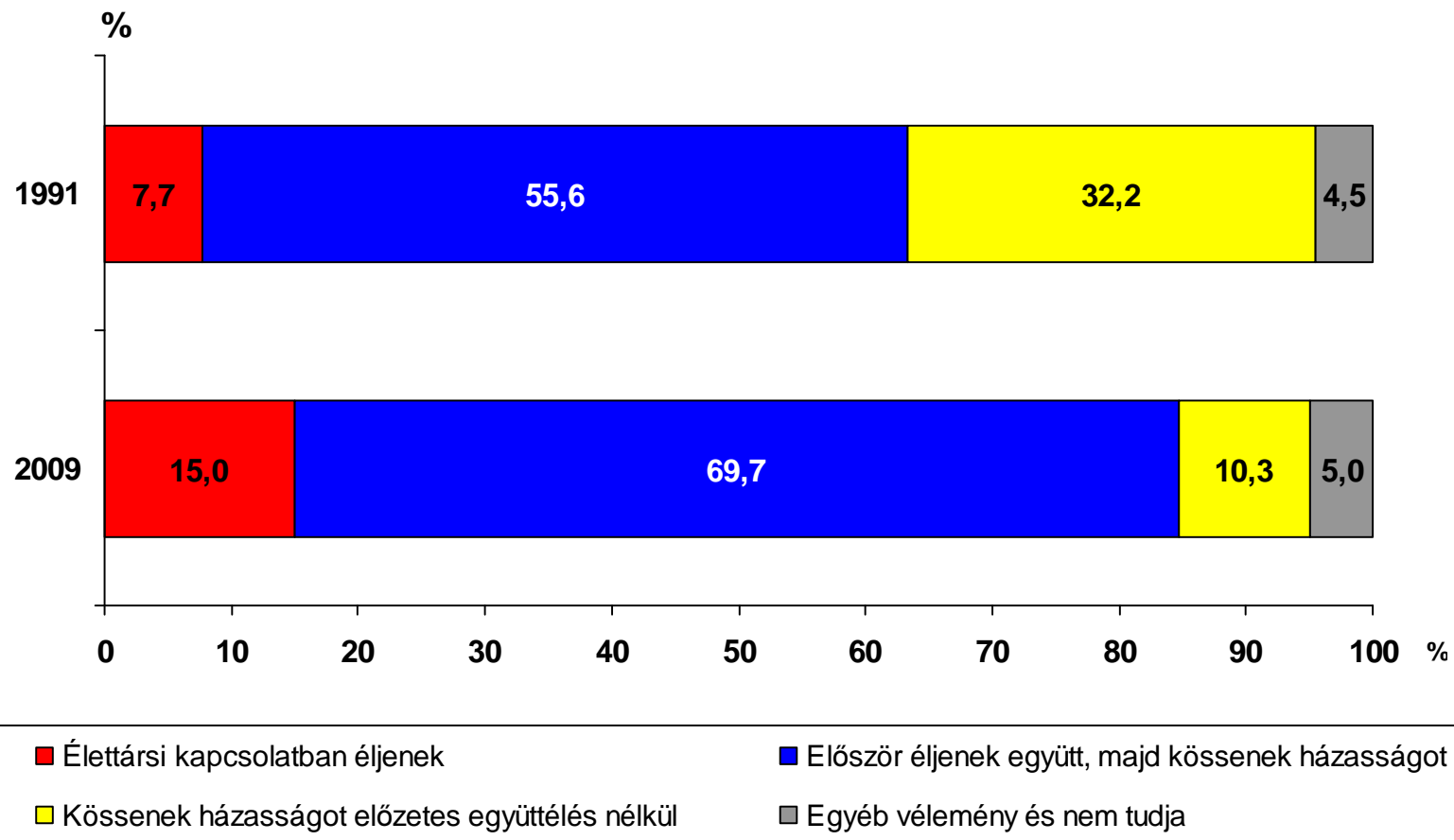
Forrás: KSH Demográfiai évkönyvek.

Az adott életkorig gyermektelen nők aránya az egyes születési évjáratokban, Magyarországon



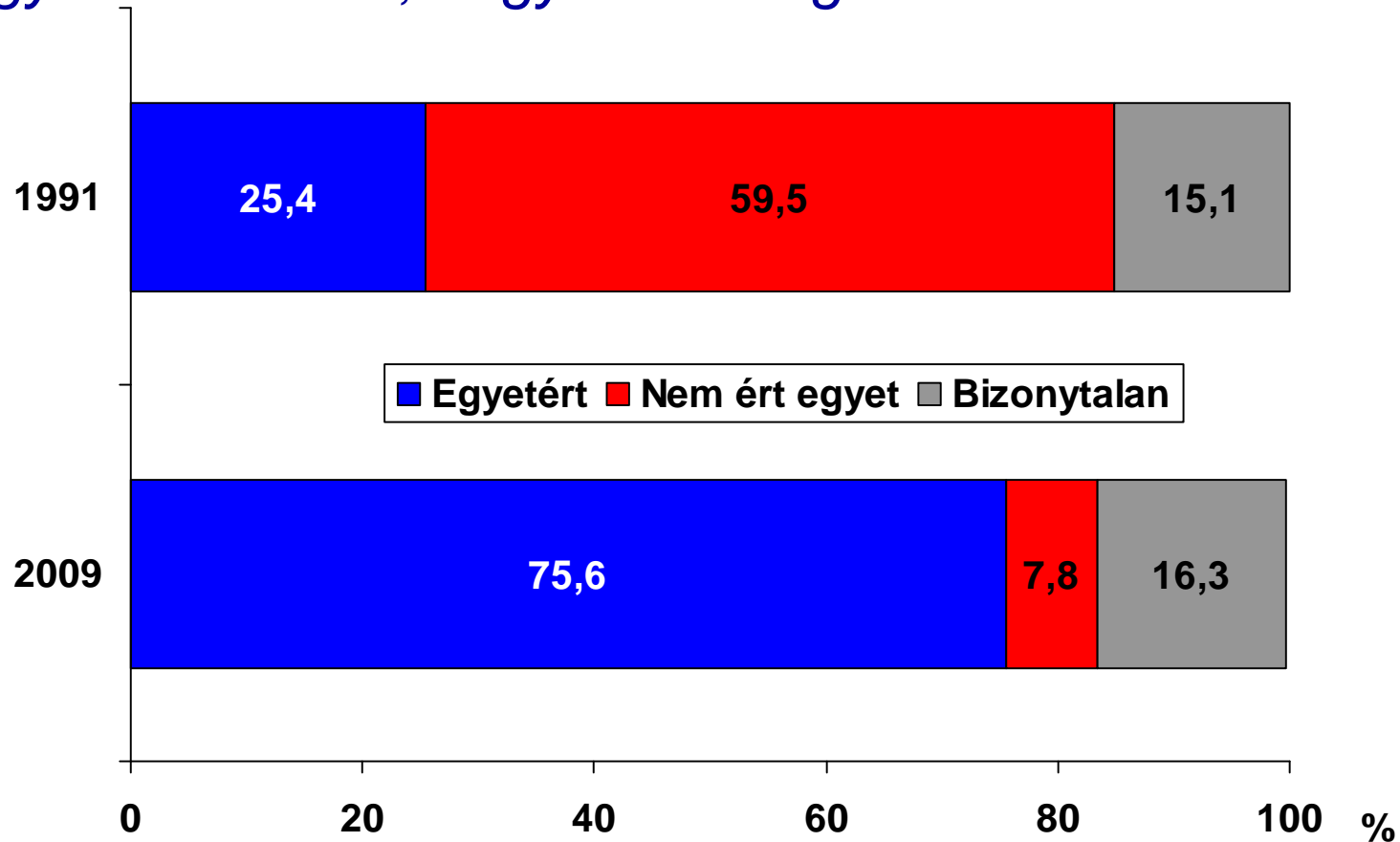
Forrás: Demográfiai Portré 2012. Kapitány–Spéder, KSH NKI.

A vélemények megoszlása arról, hogy „Milyen életformát tanácsolna a fiataloknak?” 1991, 2009



Forrás: Az NKI 1991., 2009. évi adatfelvételei. Saját számítás.

A vélemények megoszlása arról, hogy
*„Nincs abban semmi rossz, ha egy fiatal pár
együtt él anélkül, hogy házasságot akarna kötni.”*



Forrás: Az NKI 1991., 2009. évi adatfelvételei. Saját számítás.

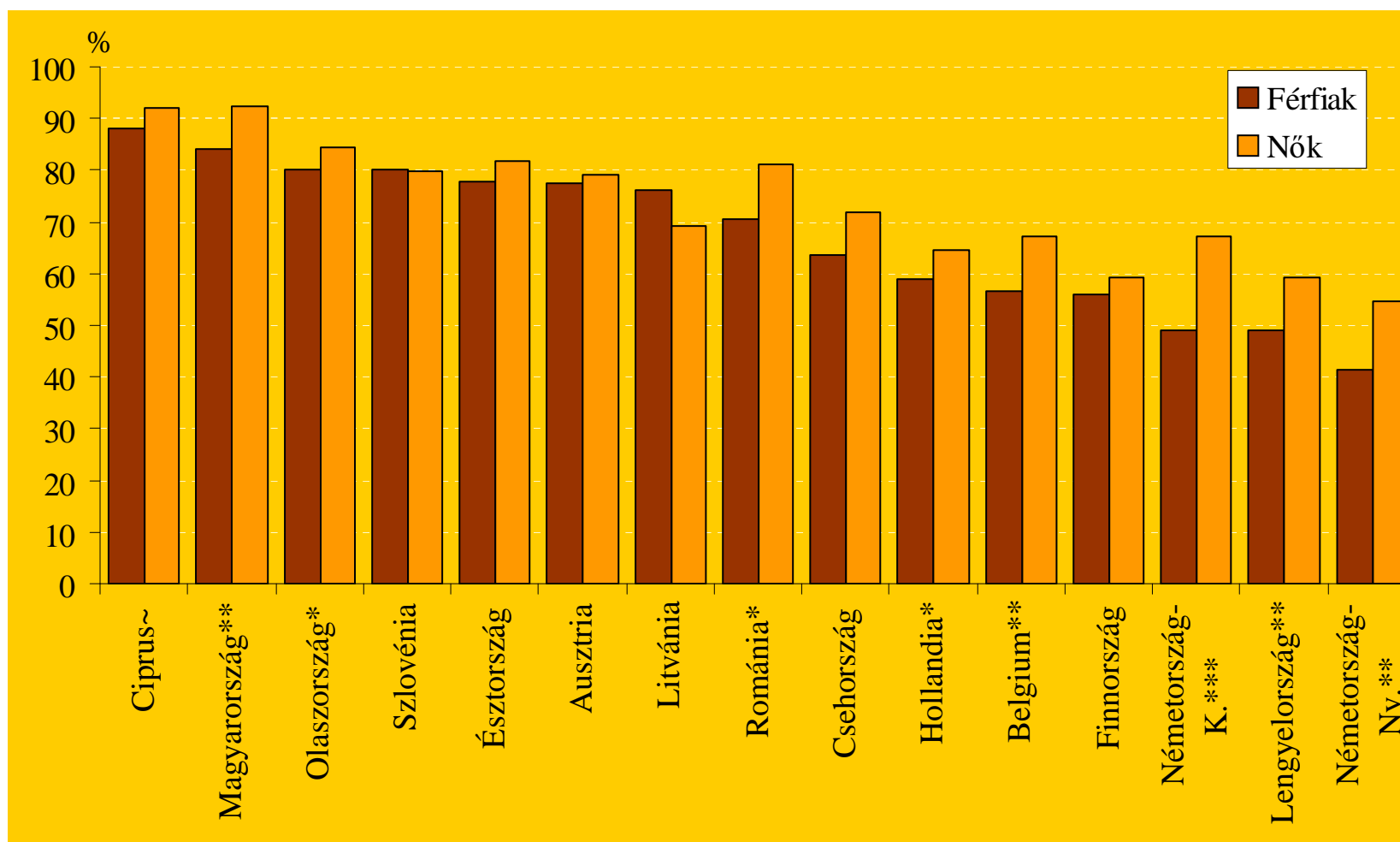
„Mennyire jó, ha egy házaspárnak X számú
gyermek van?”

18–50 év közötti férfiak és nők véleménye, 1988, 1997, 2009 (%)

<i>Ha egy házaspárnak</i>	<i>Nagyon jó vagy jó</i>	<i>Sem nem jó, sem nem rossz</i>	<i>Rossz vagy nagyon rossz</i>	<i>Egyéb vélemény vagy nem tudja</i>	<i>Összesen</i>
<i>Nincs gyermeke</i>					
– 1988	1,2	22,3	75,8	0,6	100,0
– 1997	3,8	16,3	75,8	4,0	100,0
– 2009	6,3	17,8	73,8	2,1	100,0
<i>1 gyermeke van</i>					
– 1988	58,6	31,6	9,0	0,8	100,0
– 1997	32,2	35,2	28,3	4,3	100,0
– 2009	48,9	31,5	16,4	1,2	100,0
<i>2 gyermeke van</i>					
– 1988	95,3	3,5	0,3	0,9	100,0
– 1997	72,6	18,4	4,8	4,2	100,0
– 2009	72,7	20,7	5,0	1,6	100,0
<i>3 gyermeke van</i>					
– 1988	62,0	23,5	13,1	1,4	100,0
– 1997	53,0	20,1	21,0	5,8	100,0
– 2009	43,5	29,1	25,1	2,3	100,0
<i>4 vagy több gyermeke van</i>					
– 1988	20,0	29,4	47,9	2,7	100,0
– 1997	20,7	18,2	54,1	7,0	100,0
– 2009	19,0	23,8	53,7	3,5	100,0

Esetszám: 1988: 1087; 1997: 843; 2009: 1516.

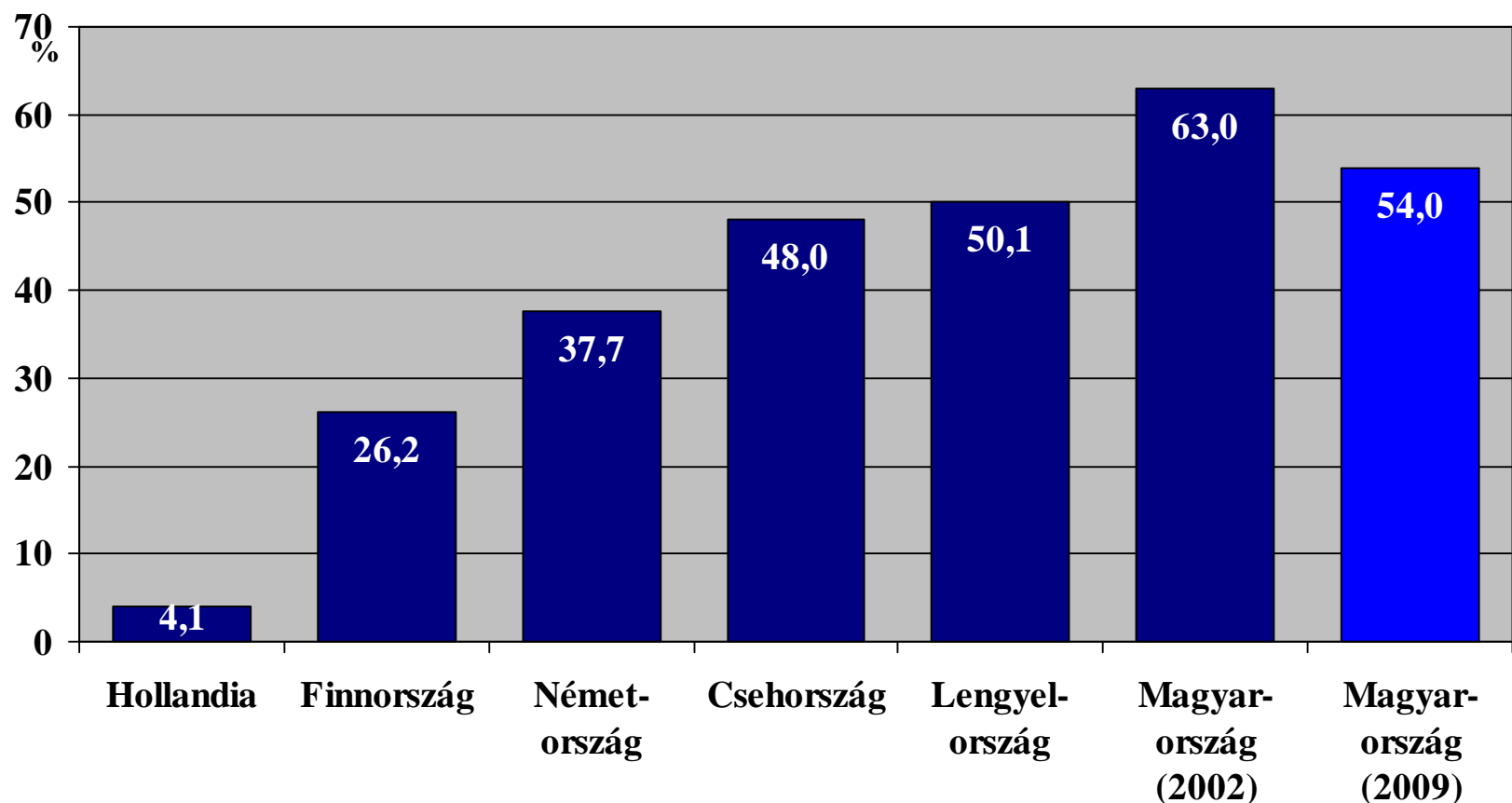
Gyermek vállalását tervező gyermektelen 20–40 év közötti népesség nemek szerint



*** $p < ,001$; ** $p < ,01$; * $p < ,05$ ~ $p < ,10$
 Forrás: Demográfia 2007/2–3: 212.

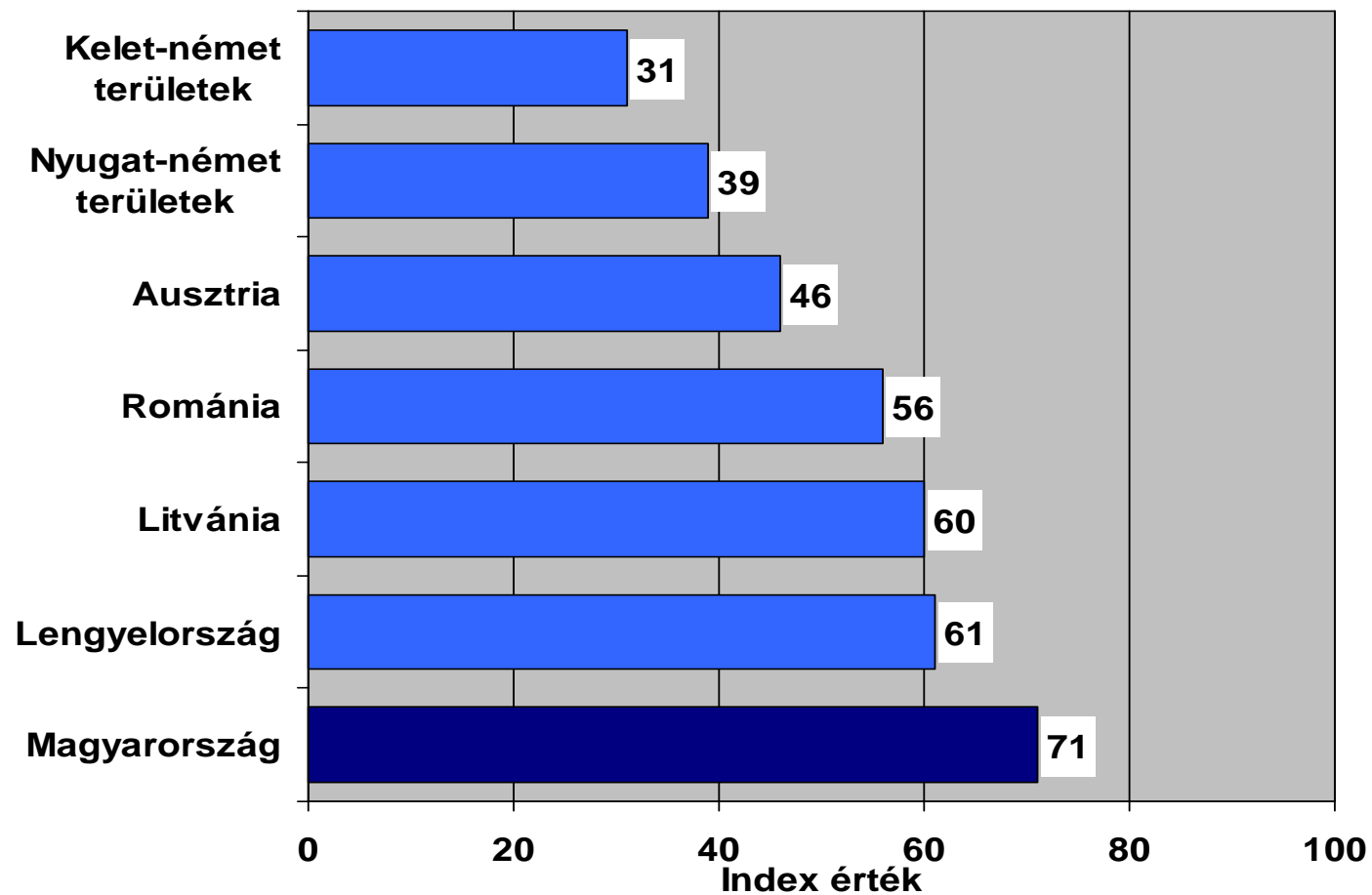
„Nem lehet igazán boldog, akinek nincs gyermeke”

(Az állítással egyetértők aránya)

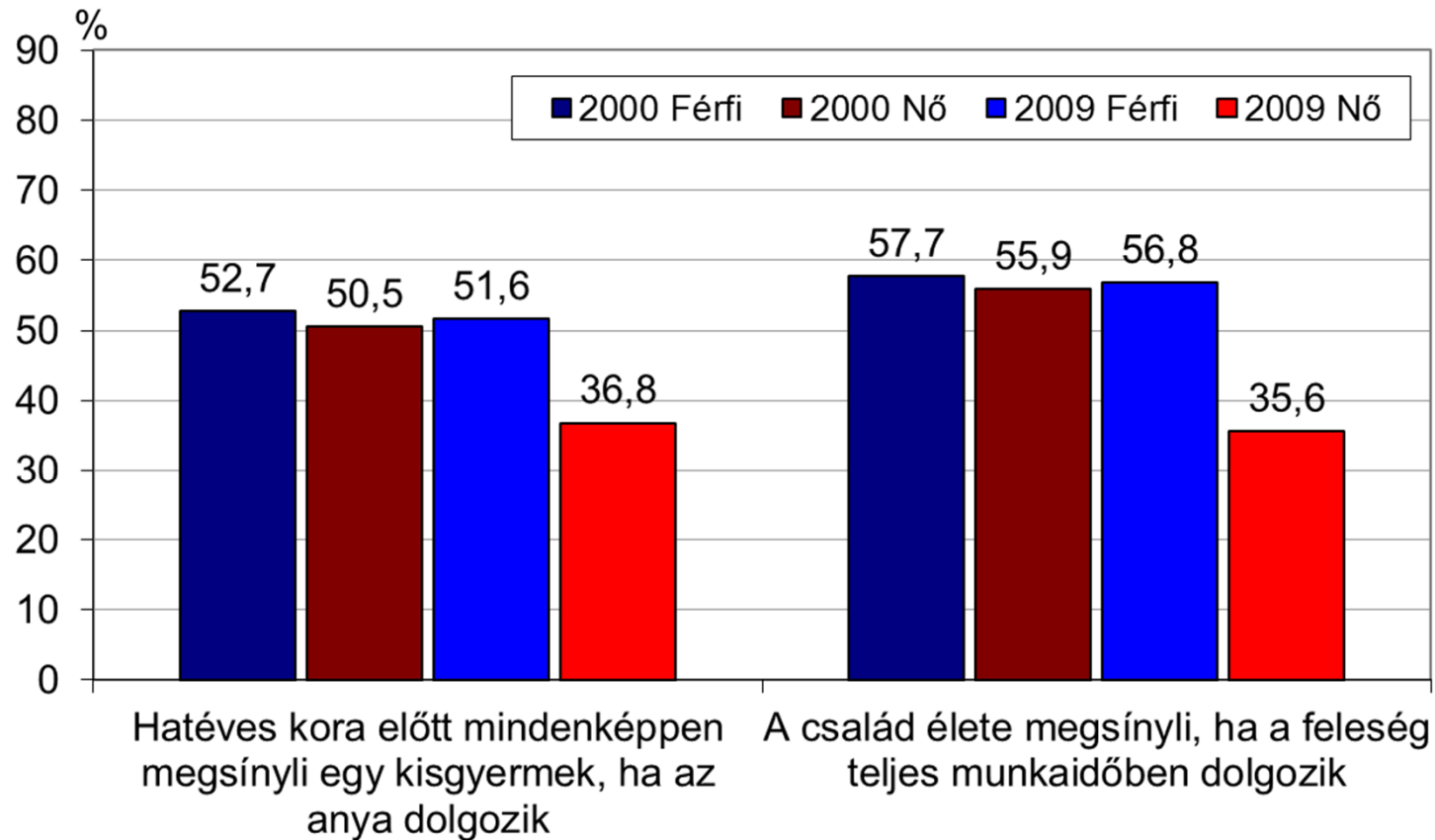


Forrás: PPA, 2002; Családi értékek, 2009.

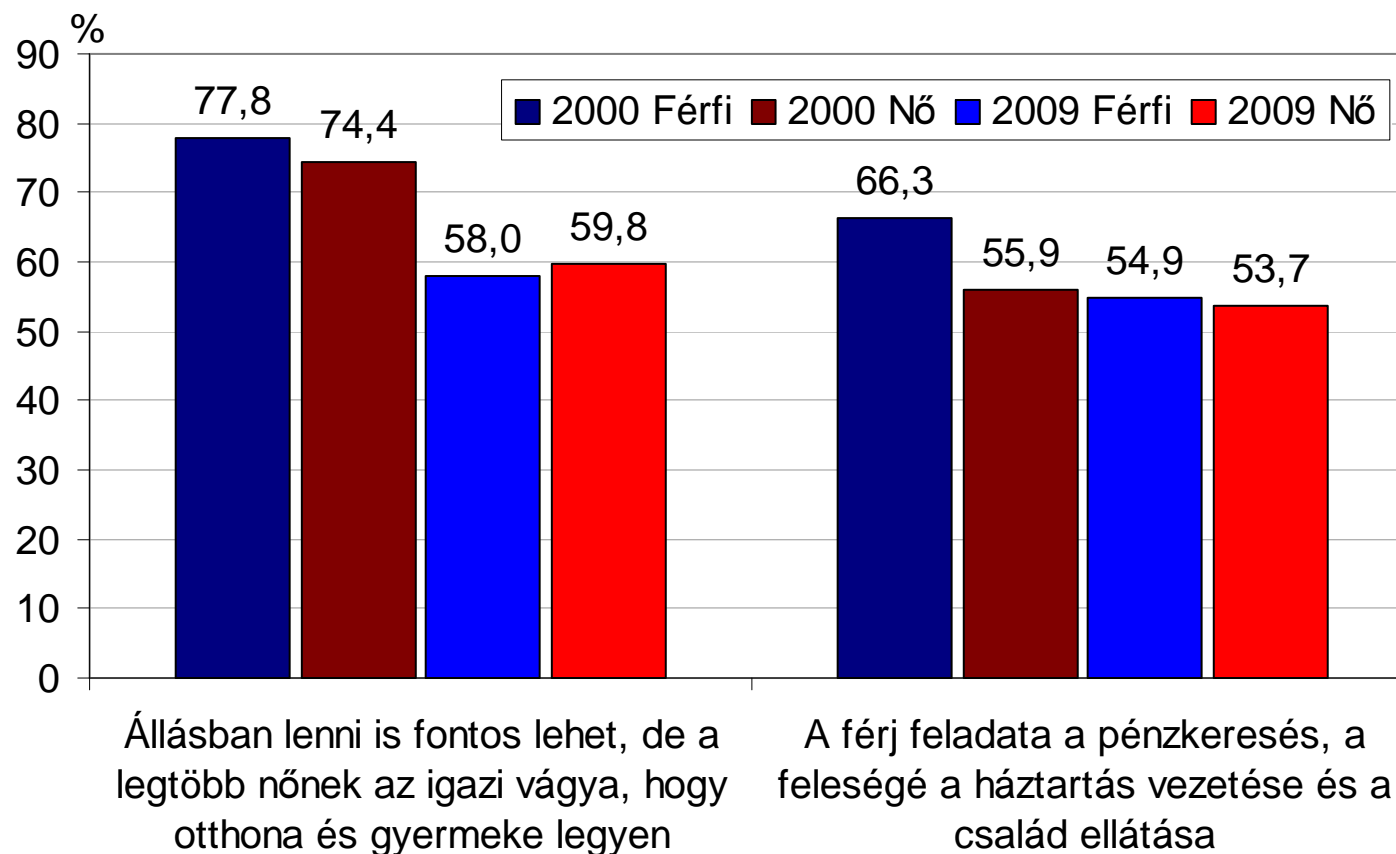
A férj feladata, hogy keresetével biztosítsa a család megélhetését, a feleségé, hogy ellássa az otthoni feladatokat



Családi szerepmegosztással és a női munkavállalással kapcsolatos egyetértő vélemények (18–50 év közötti férfiak és nők 5-ös, 4-es osztályzatai, 2000, 2009, %)



Családi szerepekkel, családi munkamegosztással kapcsolatos egyetértő vélemények (18–50 év közötti férfiak és nők 5-ös, 4-es osztályzatai, 2000, 2009, %)

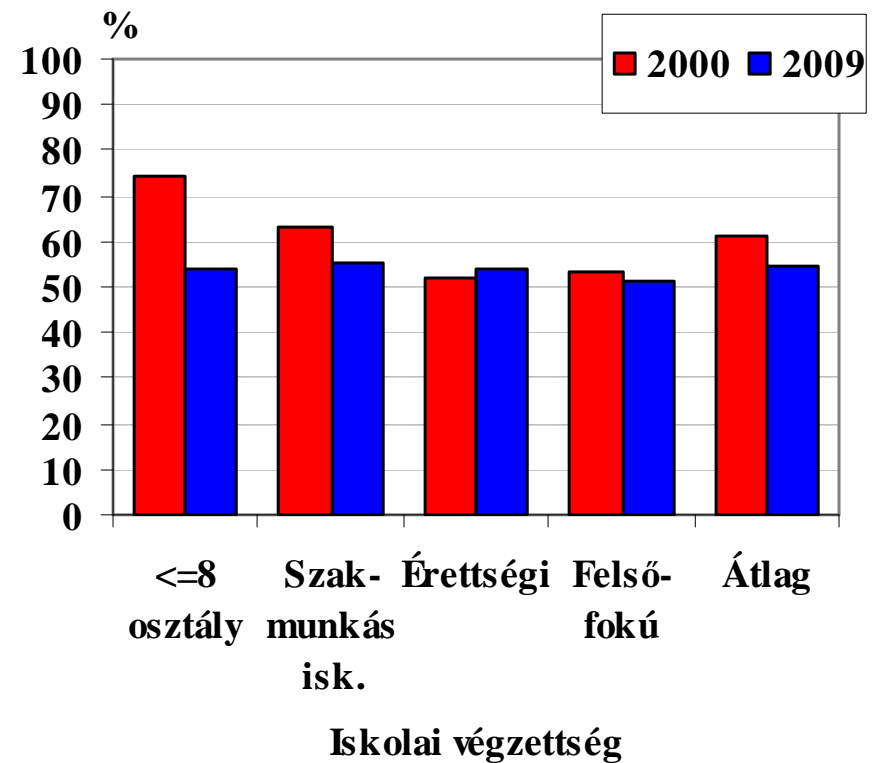
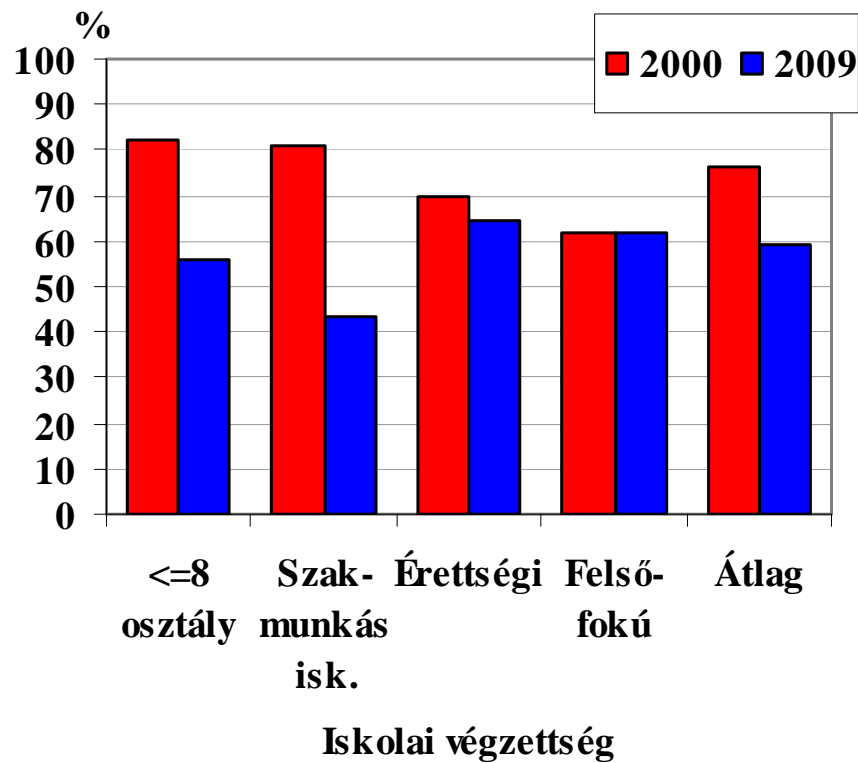


Családi szerepekkel, családi munkamegosztással kapcsolatos egyetértő vélemények (18–50 év közötti férfiak és nők 5-ös, 4-es osztályzatai iskolai végzettség szerint, 2000, 2009, %)



Állásban lenni fontos lehet, de a legtöbb nőnek az igazi vágya, hogy otthona és gyermeke legyen

A férj feladata a pénzkeresés, a feleségé a háztartás, a család ellátása



Modern és tradicionális szerep-attitűdök változása 1988–2009 között (18–50 év közötti férfiak és nők, %)



	1994*	2000**	2009
Modern	8,2	8,6	11,7
Modern – tradicionális	70,4	74,0	80,4
Tradicionális	22,7	18,0	7,9
Összesen	100,0	100,0	100,0
Esetszám	743	1838	1515

* Vaskovics alapján, saját számítás

** PPA adatállományából a 18–50 évesek és 2009-ben a 18–50 év közöttiek mintája.



KSH NÉPESSÉGTUDOMÁNYI
KUTATÓINTÉZET

Köszönöm a figyelmet!

www.demografia.hu