



KSH NÉPESSÉGTUDOMÁNYI  
KUTATÓINTÉZET

50

# A felnőtté válás Magyarországon

Murinkó Lívia

KSH NKI

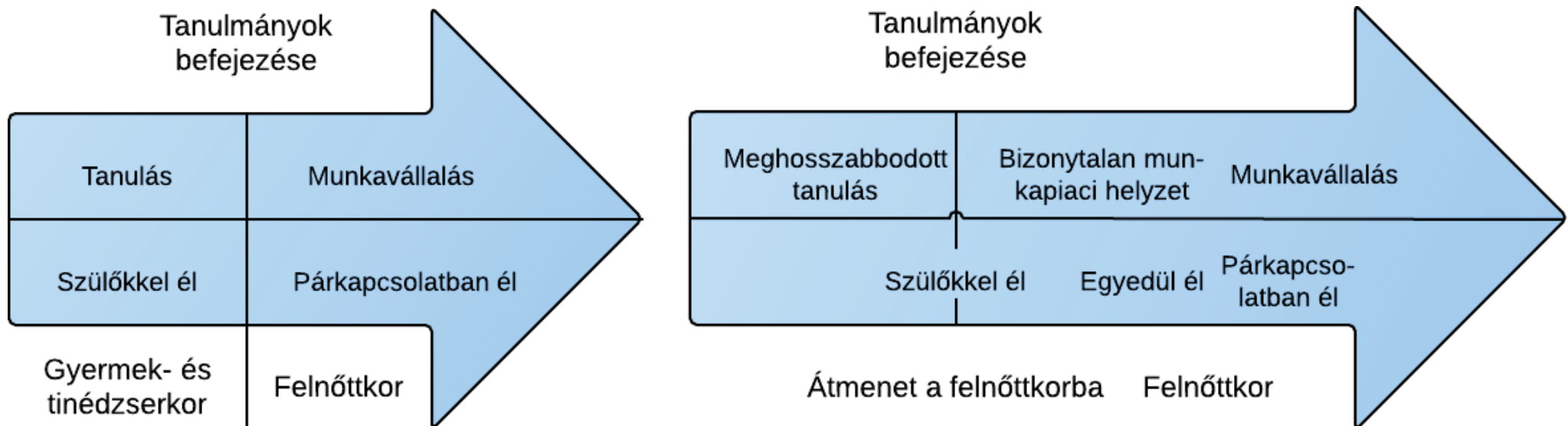
„Helyzetkép – 50 éves a KSH Népeségtudományi Kutatóintézet”

2014. január 20.



# Általános megállapítások a felnőtté válással kapcsolatban 1.

- Kitolódó életesemények, meghosszabbodott felnőtté válás, növekvő változatosság, szabálytalanság, kettős státuszok, visszafordíthatóság
- Magyarországon is jellemző
- A felnőtté válás megváltozott modellje (Galland 2004: 137, 151):



- Átmeneti időszak mint önálló életszakasz (posztadoleszcencia)

## Általános megállapítások a felnőtté válással kapcsolatban 2.

- A „felnőttég” definíciójától függ, mikor és hogyan érik el azt a fiatalok (és egyáltalán eléri-e): jogi, pszichológiai, anyagi, fizikai leválás stb.
- Felnőtté válás mint felnőtt szerepek átvétele:
  - Iskola -> munkavállalás, anyagi függetlenség
  - Önálló háztartás kialakítása
  - Tartós partnerkapcsolat
  - (Gyermekvállalás)
- Két diskurzus:
  - A fiatalok nem akarnak felnőni, kerülik a felelősségvállalást, halogatják a fontos életeseményeket
  - Ez a racionális válasz a megváltozott lehetőségekre, a bizonytalanságra, a szülői generáció életútjához nem lehet viszonyítani



## Kutatási kérdések

- Létezik-e a felnőtté válás domináns útja, hány különböző típus különböztethető meg?
- Milyen szerepátmenetek, az események milyen időzítése és sorrendje jellemző a felnőtté válás egyes típusaira?
- Különböznek-e társadalmi és gazdasági háttér és kimenetek szempontjából a típusok?
- Kik „rekednek meg” egy részben felnőtt, részben gyerek helyzetben, és kik lépnek át gyorsan a felnőtt szerepekbe?

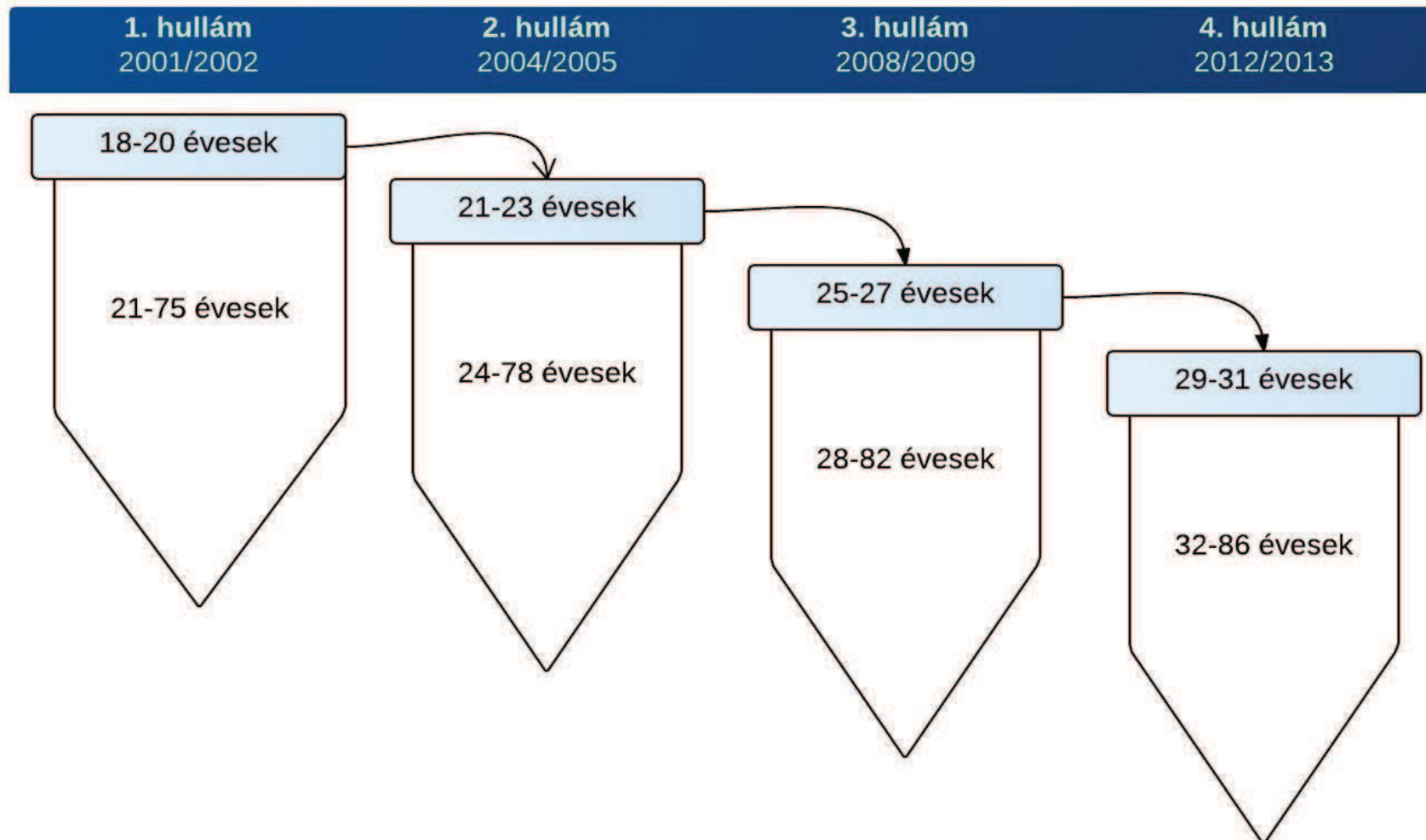
Szükséges nézőpont:

- Felnőtté válás mint több dimenziós folyamat, melynek elemei kölcsönösen összefüggnek egymással
- Életutak változatosságának megragadása
- felnőtté válási folyamat típusainak azonosítása és jellemzése



# Adatok

- *Életünk fordulópontjai* panelvizsgálat 1-4. hulláma
- Három legfiatalabb kohorsz (1981-1983 között születettek, N=1000) nyomon követése 2001 és 2012 között



# Módszerek

- Két lépéses látens osztályelemzés (Macmillan—Eliason 2003):  
egyének csoportosítása kategoriális megfigyelt változók alapján látens csoportokba
  1. Látens szerepkészletek az egyes életkorokban betöltött *szerepek* alapján (keresztmetszeti elemzés)
  2. Látens életúttípusok a látens szerepkészletek közötti *átmenetek* alapján (panelemelés)
- Felnőtté váláshoz kapcsolódó szerepek (1-4. hullámban keresztmetszeti-  
leg mért kétértékű változók):
  - Főállású diák
  - Kereső munkát végez
  - Együtt él legalább az egyik szülővel
  - Élettársa vagy házastársa van
  - Gyermeke született



## Eredmények

- Nem különült el olyan életúttípus, melyekben fontos szerep jut átmeneti, bizonytalan élethelyzeteknek, visszafordítható átmeneteknek
- Nem függ össze a felnőtté válás típusaival az, hogy a fiatal...
  - élettársi kapcsolatban vagy házasságban él
  - felbomlott-e élettársi kapcsolata vagy elvált
  - van-e nem együtt élő partnere
  - munkavállalás mellett tanul-e
  - nem állandó állása van, alkalmi munkát végez
  - rész- vagy teljes munkaidőben dolgozik-e
  - ideiglenesen távol van-e a szülői háztól
  - visszaköltözött-e a szülői házba

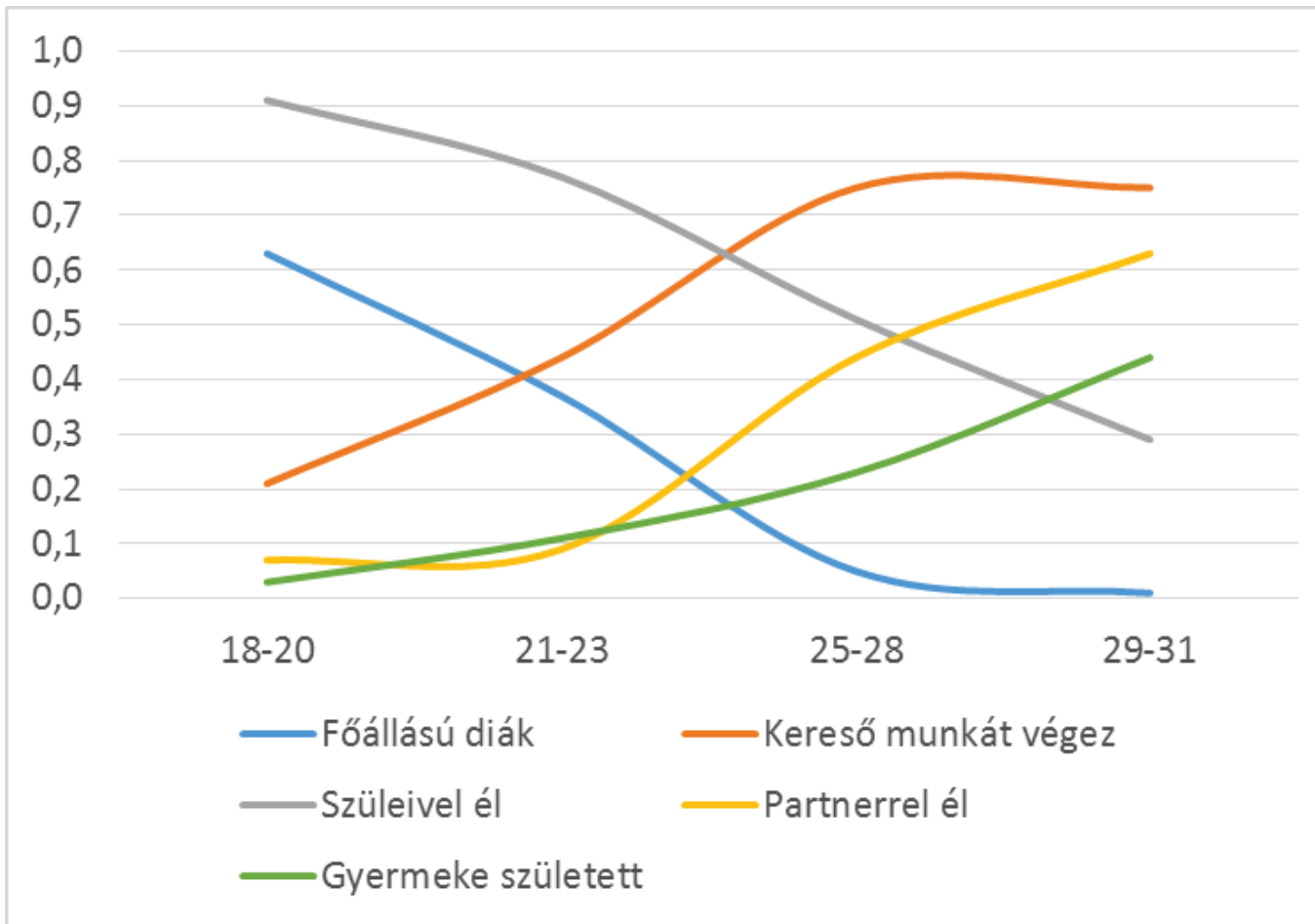


## Egyes változóértékek előfordulásának feltételes valósínűsége és látens csoportvalósínűségek a négy életkorban

		Főállású diák	Kereső munkát végez	Szüleivel él	Partner- rel él	Gyermeke született	Arány (%)
18-20 éves	Diák	0,99	0,00	0,96	0,01	0,00	63,2
	Dolgozó gyermekstátusban	0,02	0,62	0,97	0,04	0,02	29,6
	Családalapító	0,01	0,33	0,22	0,75	0,38	7,2
21-23 éves	Diák	0,97	0,00	0,94	0,02	0,00	37,1
	Dolgozó gyermekstátusban	0,00	0,80	0,90	0,02	0,02	43,2
	Családalapító	0,08	0,01	0,23	0,89	0,72	9,9
	Gyermektelen felnőtt	0,00	0,99	0,16	0,87	0,04	9,8
25-28 éves	Átmeneti	0,32	0,26	0,92	0,01	0,05	13,5
	Dolgozó gyermekstátusban	0,00	0,99	0,80	0,05	0,01	44,9
	Családalapító	0,00	0,43	0,11	0,95	0,96	20,0
	Gyermektelen felnőtt	0,04	0,91	0,10	0,94	0,01	21,6
29-31 éves	Dolgozó gyermekstátusban	0,01	0,75	0,87	0,07	0,10	32,0
	Családalapító	0,00	0,57	0,05	0,91	0,91	40,8
	Gyermektelen felnőtt	0,00	0,99	0,01	0,80	0,09	27,2



## A különféle szerepeket az egyes életkorokban megtapasztalók átlagos aránya



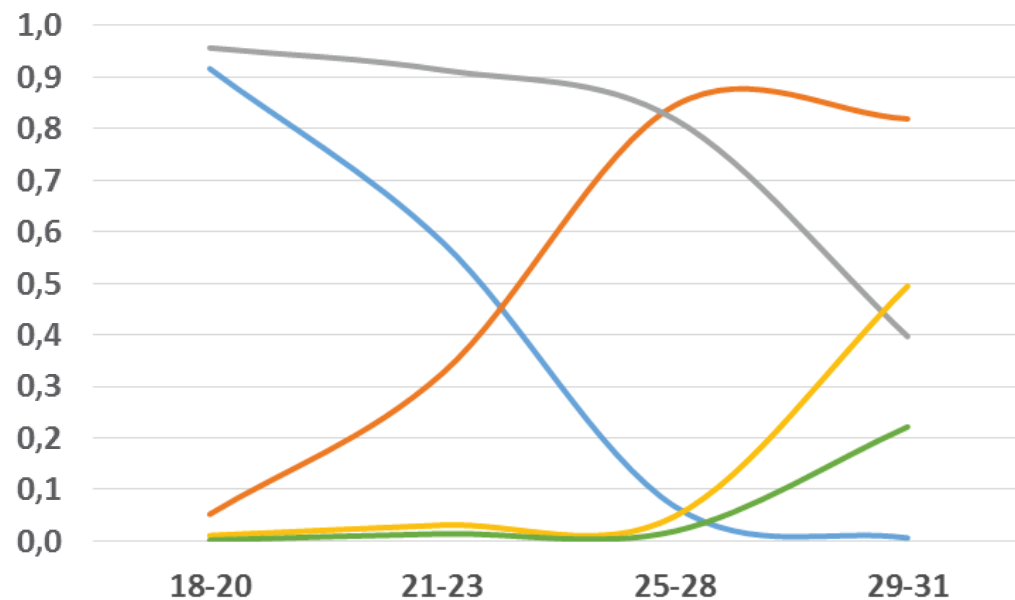
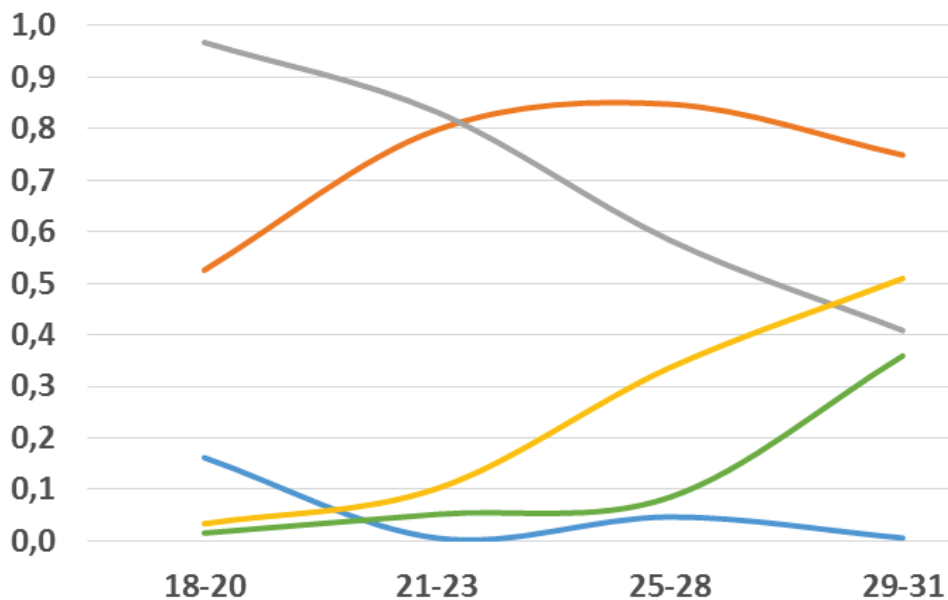
*Következik:*

Az egyes szerepek feltételes valószínűsége életkor szerint a felnőtté válás négy látens életúttípusában

→ *Utal* az egyes társadalmi szerepek előfordulásának, sorrendjének, időzítésének alakulására, időbeli sűrűsödésére és az életutak változatosságának mértékére

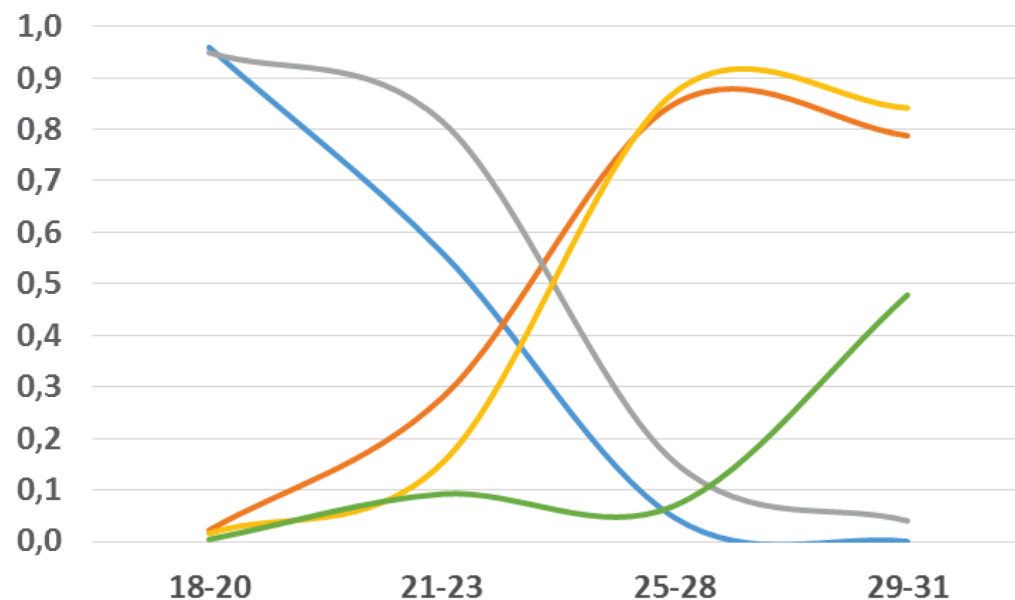
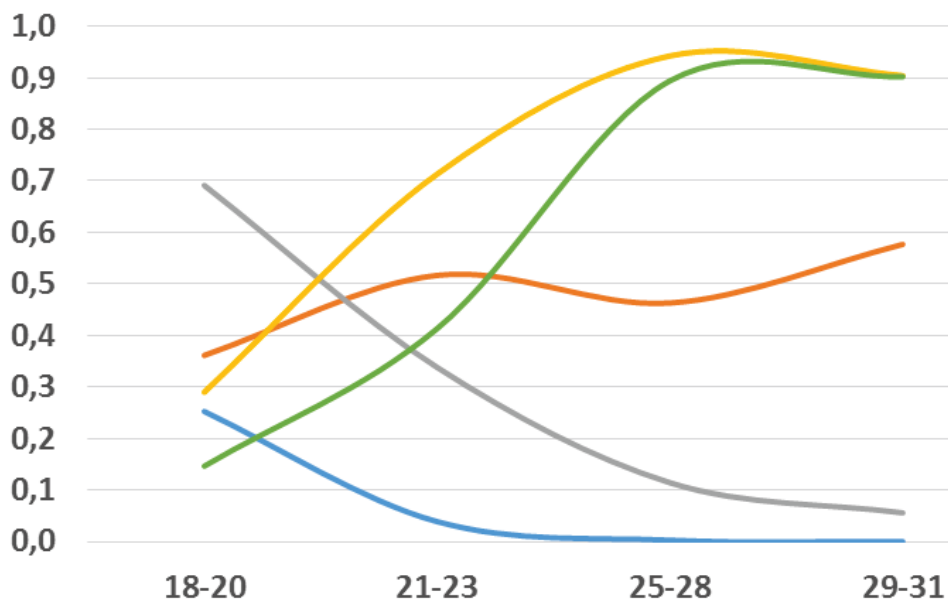
**Korai munkavállalás, késői családalapítás (24,1%)**

**Iskolázott életút késői családalapítással (43,4%)**



**Korai családalapítás (17,8%)**

**Iskolázott életút családdal (14,7%)**



— Főállású diák — Kereső munkát végez — Szüleivel él — Partnerrel él — Gyermeke született



# A felnőtté válás típusainak társadalmi- gazdasági háttere 1.

	Korai munka- vállalás, késői családalapítás (24,1%)	Iskolázott életút késői család- alapítással (43,4%)	Korai családalapítás (17,8%)	Iskolázott életút családdal (14,7%)
Nem	férfi	=	nő	nő

*Megjegyzés:* felül- és alulreprezentált csoportok az egyes felnőtté válási típusokban keresztátlak és átlagértékek összehasonlítása segítségével, minden eltérés statisztikailag szignifikáns



## A felnőtté válás típusainak társadalmi- gazdasági háttere 2.

	Korai munka- vállalás, késői családalapítás (24,1%)	Iskolázott életút késői család- alapítással (43,4%)	Korai családalapítás (17,8%)	Iskolázott életút családdal (14,7%)
Nem	férfi	=	nő	nő
<i>Családi háttér</i>				
Szülők iskolai végzettsége	-	+	-	+
Kétszülős családban nevelkedett	-	=	=	+
Testvérek száma	=	-	+	-
Roma származás	=	-	+	-

*Megjegyzés:* felül- és alulreprezentált csoportok az egyes felnőtté válási típusokban kereszt táblák és átlagértékek összehasonlítása segítségével, minden eltérés statisztikailag szignifikáns



## A felnőtté válás típusainak társadalmi- gazdasági háttere 3.

	Korai munka- vállalás, késői családalapítás (24,1%)	Iskolázott életút késői család- alapítással (43,4%)	Korai családalapítás (17,8%)	Iskolázott életút családdal (14,7%)
Nem	férfi	=	nő	nő
<i>Családi háttér</i>				
Szülők iskolai végzettsége	-	+	-	+
Kétszülős családban nevelkedett	-	=	=	+
Testvérek száma	=	-	+	-
Roma származás	=	-	+	-
<i>Társadalmi, gazdasági háttér 18- 20 éves korban</i>				
Iskolai végzettség	szakm.	gimn.	szakm.	gimn.
Szubjektív háztartási jövedelem	-	+	-	+
Laksűrűség	+	-	=	=
Lakóhely	község	nagyváros	község	vidéki város

*Megjegyzés:* felül- és alulreprezentált csoportok az egyes felnőtté válási típusokban keresztátlak és átlagértékek összehasonlítása segítségével, minden eltérés statisztikailag szignifikáns



## A felnőtté válás típusainak társadalmi- gazdasági háttere 4.

	Korai munka- vállalás, késői családalapítás (24,1%)	Iskolázott életút késői család- alapítással (43,4%)	Korai családalapítás (17,8%)	Iskolázott életút családdal (14,7%)
Nem	férfi	=	nő	nő
<i>Családi háttér</i>				
Szülők iskolai végzettsége	-	+	-	+
Kétszülős családban nevelkedett	-	=	=	+
Testvérek száma	=	-	+	-
Roma származás	=	-	+	-
<i>Társadalmi, gazdasági háttér 18- 20 éves korban</i>				
Iskolai végzettség	szakm.	gimn.	szakm.	gimn.
Szubjektív háztartási jövedelem	-	+	-	+
Laksűrűség	+	-	=	=
Lakóhely	község	nagyváros	község	vidéki város
<i>Értékek 18-20 éves korban</i>				
Vallásosság	-	=	=	+
Hagyományos nemi szerepek	+	-	+	=
Nő munkavállalás fontossága	+	=	=	-
Gyermekvállalás fontossága	=	-	+	=
Bizalom	-	+	-	=

Megjegyzés: felül- és alulreprezentált csoportok az egyes felnőtté válási típusokban kereszt táblák és átlagértékek összehasonlítása segítségével, minden eltérés statisztikailag szignifikáns



# A felnőtté válás típusainak kimenetele (29-31 éves korban)

	Korai munka- vállalás, késői családalapítás (24,1%)	Iskolázott életút késői családala- pítással (43,4%)	Korai családalapítás (17,8%)	Iskolázott életút családdal (14,7%)
Iskolai végzettség	alapfok, szakm.	diploma	alapfok, szakm.	diploma
Munkaerő-piaci helyzet	önálló, alkalmazott	alkalmazott	GYES, GYET, munkanélküli, egyéb inaktív	GYED
Munkanélküliségi tapasztalat	+	=	=	-
Szubjektív háztartási jövedelem	=	+	-	+
Családi állapot	nőtlen/hajadon	nőtlen/hajadon	házas, elvált	házas
Párkapcsolati helyzet	LAT, nincs partnere	LAT, nincs partnere	házas-, élettárs	házas-, élettárs
Tartós kapcsolata valaha felbomlott	+	-	+	=
Átlagos gyermekszám	-	-	+	-
Gyermekvállalási szándék	+	+	-	+

*Megjegyzés:* felül- és alulreprezentált csoportok az egyes felnőtté válási típusokban kereszt táblák és átlagértékek összehasonlítása segítségével, minden eltérés statisztikailag szignifikáns



## Következtetések 1.

- Élethelyzetek a 20-as éveik során jelentősen eltérnek és időben változnak, a posztadolescencia szakasza nagyon eltérő élethelyzeteket takar
- Felnőtté válás 4 eltérő útja, nincs egyetlen domináns:
  - Kitolódó tanulás után késői családalapítás: a leggyakoribb
  - Korai munkavállalás, késői családalapítás
  - Korai családalapítás
  - Iskolázott életút családdal: a „legszabályosabb” életút a legritkább
- Nem különül el egyedül élő életszakasz
- Iskolázottaknál nincs olyan szakasz, amikor jellemzően nem dolgozik és nem tanul
- A (viszonylag) korán és a későn családot alapítók között egyaránt van magas és alacsony iskolázottságú csoport
- A „túl korai” önállóodás és a „bennrekedés” egyaránt összefügghet társadalmi hátrányokkal



## Következtetések 2.

- A korai családalapítók háttere és elért helyzete a leghátrányosabb
  - Felnőtté válás fő útja számukra a partnerkapcsolat és a gyermekvállalás
  - Munkapiaci integráltságuk alacsony
  - Szülői erőforrások és az azokhoz való hozzáférés szűkös, származási hátrányok újratermelése
- A korán munkát vállalók, később családot alapítók helyzete szintén rosszabb az átlagnál, de előnyösebb a munkaerő-piaci helyzetük, mint a korán családot alapítóké
  - Megtört párkapcsolati életút, visszaköltözés
  - Munkanélküliségi tapasztalat
- A két iskolázott csoport háttere és helyzete előnyös
- A családalapító iskolázottak vallásosabbak az átlagnál
- Egy szűk csoport, az 1981-1983 között születetteket elemeztük, az ő tapasztalataik eltérhetnek a tíz évvel korábban vagy később felnőtté válókéétól
- További lépések: nők és férfiak külön vizsgálata, regressziós modellek, szelektív lemorzsolódás figyelembe vétele



KSH NÉPESÉGTUDOMÁNYI  
KUTATÓINTÉZET



**Köszönöm a figyelmet!**