



"Ma van a holnap tegnapja"

Gyermekek társadalma, felnőttek társadalma és a
panelkutatások hozzáadott értéke

Tóth István György
vezérigazgató, TÁRKI

Kohorsz '18 Magyar Születési Kohorszvizsgálat Nyitókonferencia
KSH Népeségtudományi Kutatóintézet
2017. november 13.



Témák

Szegénységi trendek (mit tudhatunk meg az időben ismételt keresztmetszeti vizsgálatokból?)

- Relatív és abszolút (lehorgonyzott)
- Időbeni összehasonlítások

Életpálya-profilok és keresztmetszeti összehasonlítások (a panel kutatások lehetséges hozzáadott értékei)

- A kor-kereseti profilok és azok időbeni változása
- Demográfiai pályák és összetételi változások

Következtetések, továbbgondolás, a panelek hozzáadott értéke

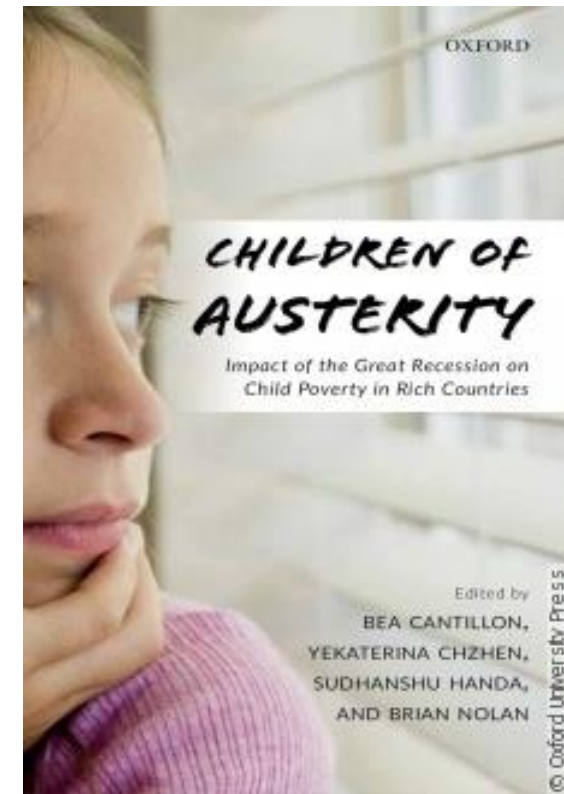


Gábos, A. - I. Gy. Tóth 2017. Recession, Recovery, and Regime Change: Effects on Child Poverty

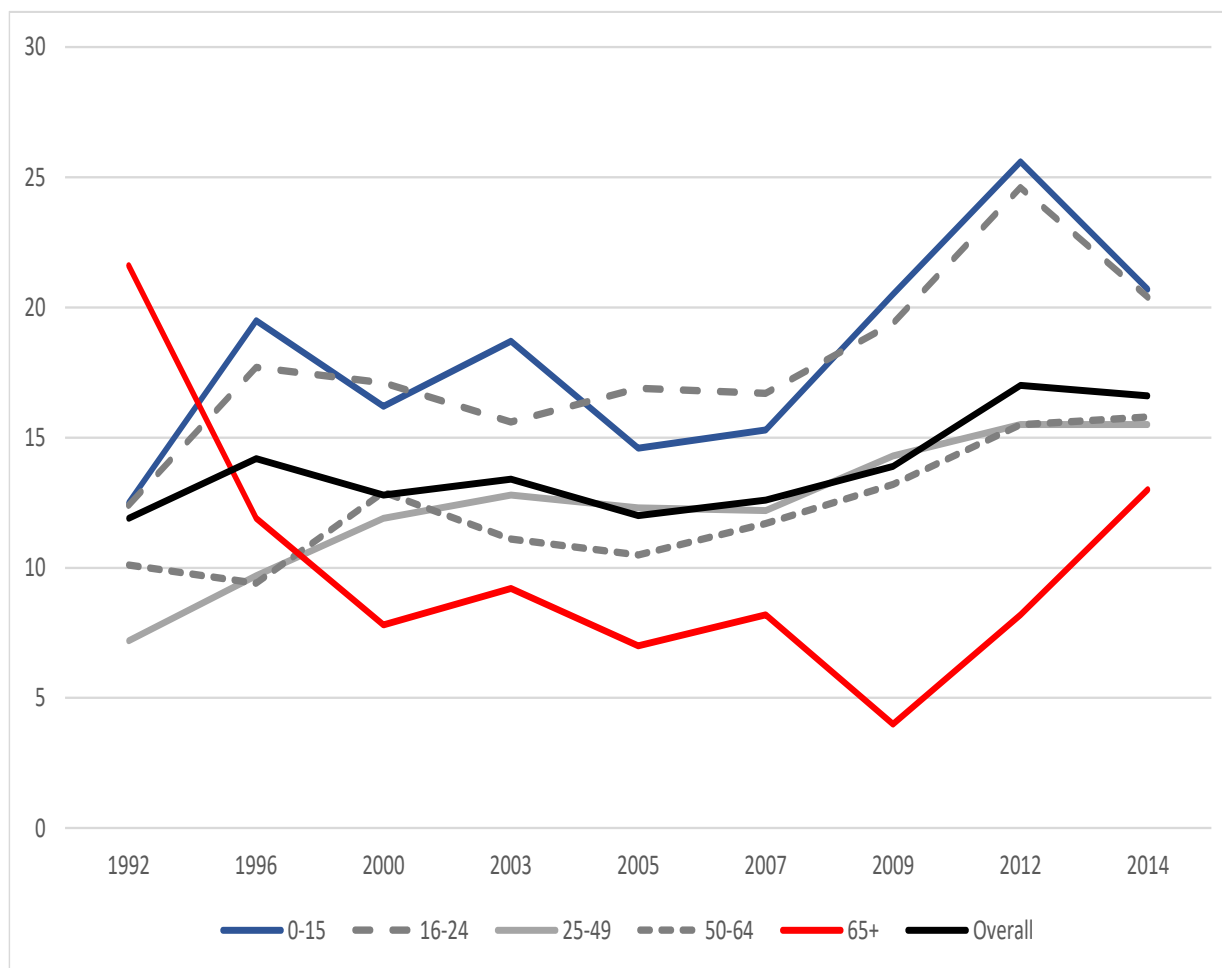
In: B. Cantillon, Y. Chzhen, S. Handa, B. Nolan (eds., 2017).
Children of Austerity: Impact of the Great Recession on Child Poverty in Rich Countries.
Oxford University Press. pp 118-145.

Kiadó: UNICEF - OUP

11 országtanulmány:
Belgium, Németország, Görögország, **Magyarország**,
Írország, Olaszország, Japán, Spanyolország, Svédország,
Egyesült Királyság, Egyesült Államok



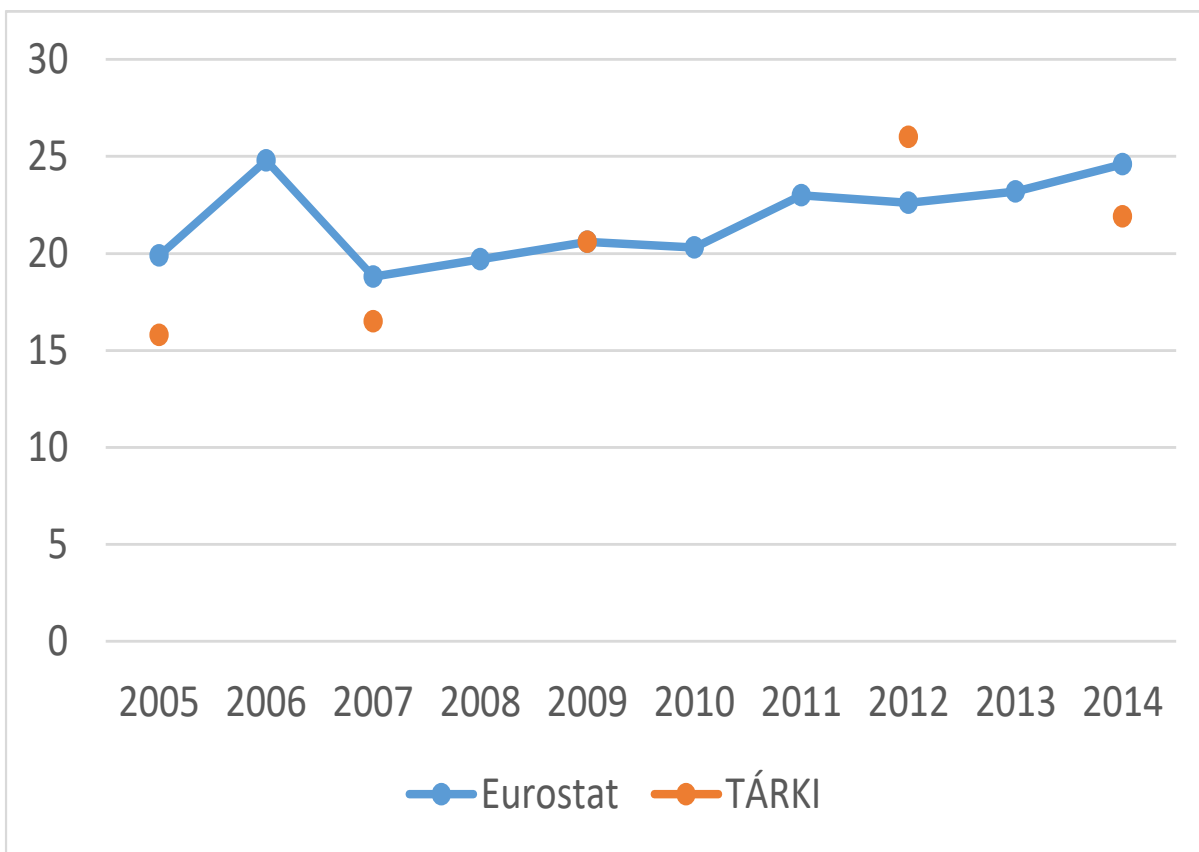
Relatív jövedelmi szegénységi ráták életkor szerint, 1992-2014



- 2005-2012 között a gyermek-szegénység nőtt, 2009-2014 között az időseké is
- Ez inkább csak az idősek rátájában mutat trendfordulót
- 2012 után a gyermek-szegénységi ráták csökkenése volt mérhető

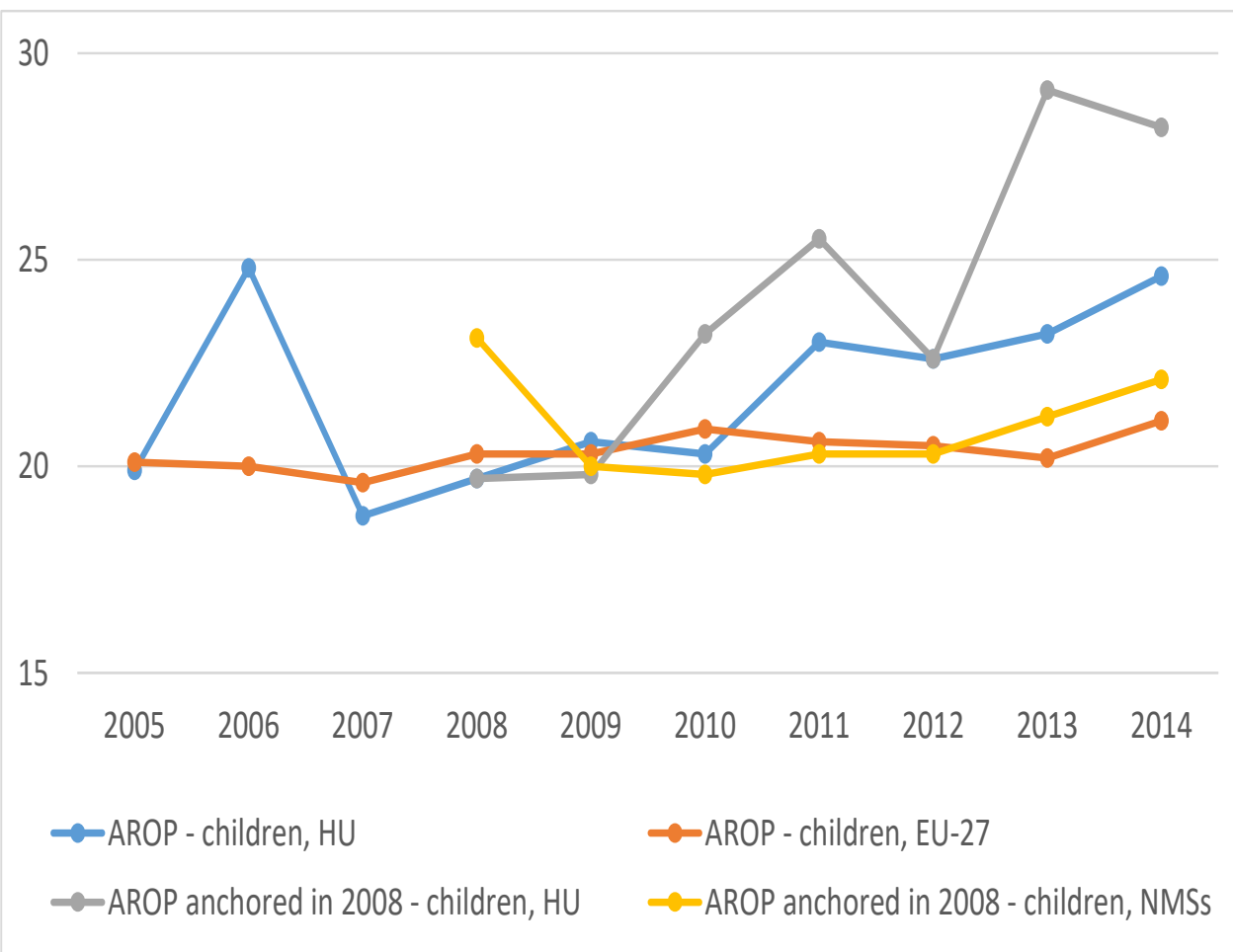
Forrás: Táarki
Háztartás Monitor
vizsgálat alapján
Gábos és Tóth, 2017

Gyermekek relatív jövedelmi szegénységi rátái, különböző adatforrások (2005-2014)



- Az EU-SILC és a Monitor nagyságrendileg hasonló szegénységi rátákat mutat
- SILC 2006 – adathiba
- A Tárki a válság idején meredekebb emelkedést mutatott ki

Gyermekek relatív jövedelmi (2005-2014) és rögzített (2008) szegénységi rátája Magyarországon és az EU-ban



- Magyarországon az EU27-hez képest magasabb arányú a gyermekszegénység
- A rögzített küszöb alapján Magyarországon meredekebb volt az emelkedés, mint akár a relatív küszöb alapján nálunk, akár az EU27-ben
- Rögzített küszöb, 2012: adathiba?

Forrás: EU-SILC (évek: survey időpontja szerint) alapján Gábos és Tóth, 2017.



Gyermekszegénység: fontosabb jellemzők (okok)

- Háztartástípus: az egyedülálló szülők és a nagy (3+ gyermek) családok magas (1.5) kockázata
- Szülői iskolázottság: az alacsonyan iskolázott szülők gyermekeinek relatív szegénységi kockázata magasabb, mint 3.0 (EU27-ben ez 2.1-2.4 között van)
- Munkaerő-piaci kapcsolat: ahol a háztartás alacsony munkaintenzitású, ott a gyermekek szegénységi kockázata 3.0 fölötti (ez kb. mint az EU-ban másutt. Viszont: Magyarországon az alacsony munkaintenzitású háztartásokban élő gyermekek aránya az EU-ban az egyik legmagasabb).
- További tényezők: településtípus, etnikum



Időbeniségek: két aspektus

Intergenerációs kapcsolatok

egymás után következő kohorszok
generációs összekapcsolódások

Életpálya-mintázatok

jövedelempálya
demográfiai életciklus

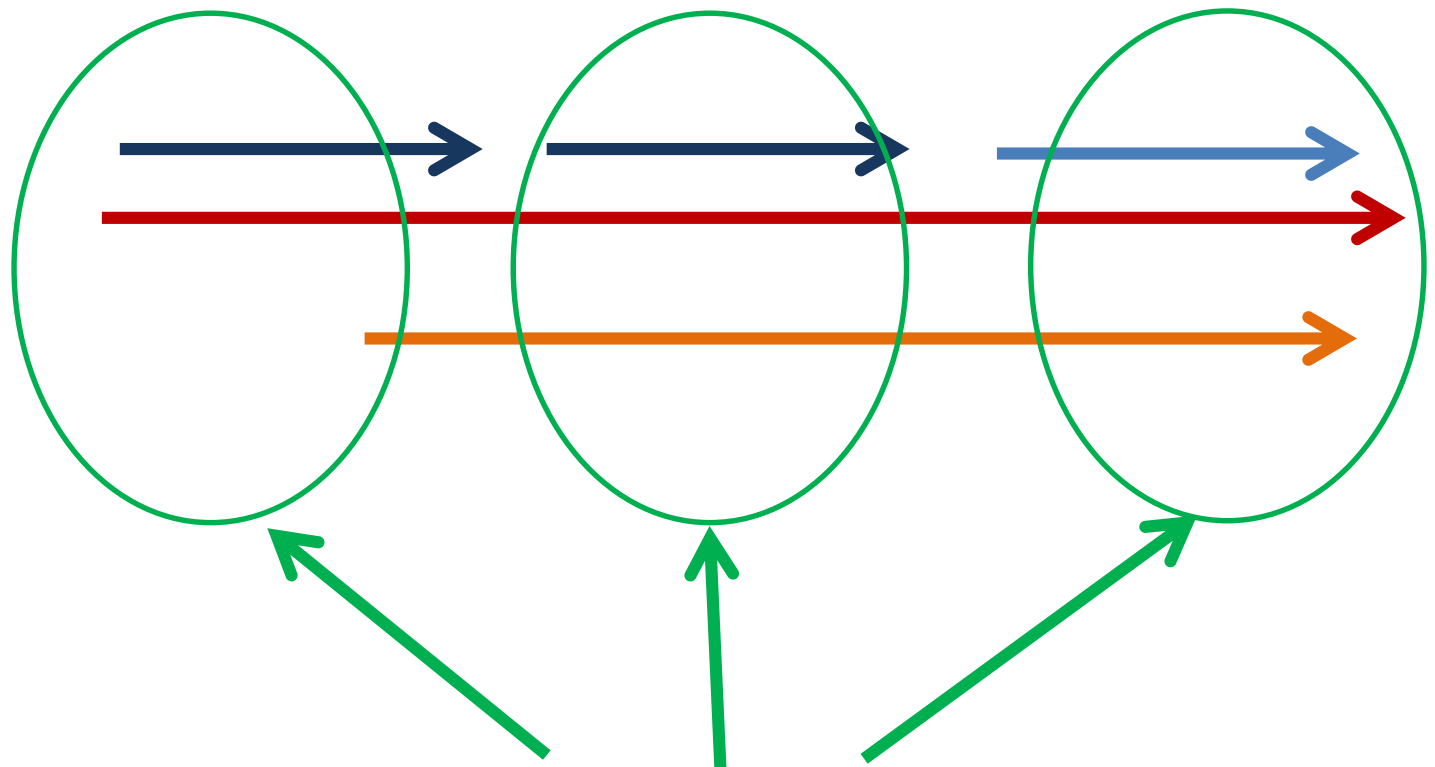


A Kohorsz '18 kutatás: szemléleteti sajátosságok

Életpályák

Szülők

Gyermekek



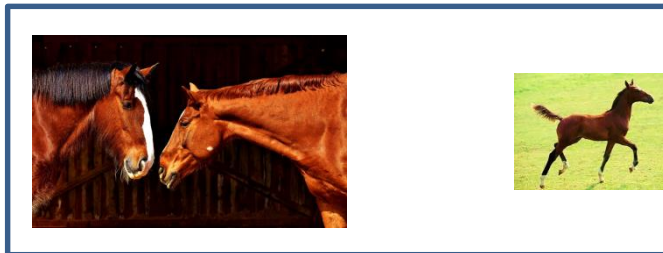
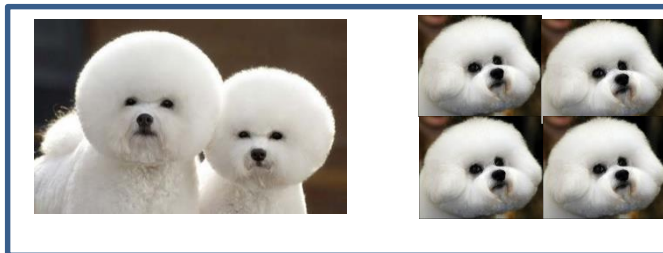
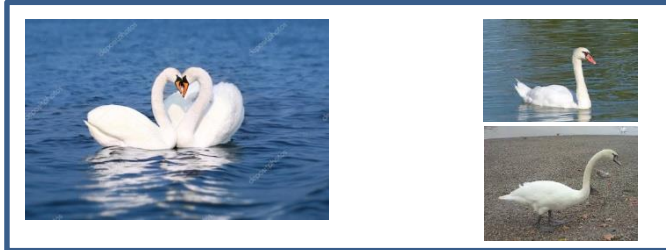
Események, megfigyelési pontok



Egy ritkán vizsgált téma:

**A gyermekek társadalomszerkezetének
időbeni átrendeződése**

Szerkezet T0 időpontban



és ...25 év múlva...



A teljes népesség, a gyermekek és a szegény gyermekek összetétele, 1992, 2007 és 2014, (oszlopszázalékok az egyes dimenziókban)

		Népesség			Gyermekek			Szegény gyermekek		
		1992	2007	2014	1992	2007	2014	1992	2007	2014
Település jellege	városi	60	66	77	59	63	67	46	50	60
	falusi	40	34	23	41	37	33	54	50	40
Htfő életkora	-35	23	18	17	34	25	24	36	20	35
	36–59	55	58	60	63	69	73	58	73	62
	60+	22	25	23	3	6	3	6	7	3
Gyermekek száma	0	41	54	58	0	0	0	0	0	0
	1	21	19	22	24	30	41	14	21	24
	2	27	17	14	50	40	38	26	36	40
	3+	11	10	6	26	30	21	60	43	35
A háztartásfő iskolázottsága	alapfok	36	23	18	30	20	16	70	38	41
	szakmunkás	32	38	37	36	37	34	21	47	40
	középfok	20	23	27	21	22	31	8	9	11
	felsőfok	13	16	18	13	21	18	0	5	8

Forrás: 1992: MHPanel; 2007 és 2014: Társi Háztartás Monitor vizsgálatokon végzett saját alapján Gábor és Tóth, 2017



		Népesség			Gyermekek			Szegény gyermekek		
		1992	2007	2014	1992	2007	2014	1992	2007	2014
Település- típus	Városias	60	66	77	59	63	67	46	50	60
	falusias	40	34	23	41	37	33	54	50	40



Falusiak arányának csökkenése

Nagyobb kockázat a (vidéki) városokban

		Népesség			Gyermekek			Szegény gyermekek		
		1992	2007	2014	1992	2007	2014	1992	2007	2014
Htfő életkora	-35	23	18	17	34	25	24	36	20	35
	36–59	55	58	60	63	69	73	58	73	62
	60+	22	25	23	3	6	3	6	7	3

Kevesebb gyermek

fiatalabb háztartásokban

nagyobb kockázat a

Gyermekek száma	0	41	54	58	0	0	0	0	0	0
	1	21	19	22	24	30	41	14	21	24
	2	27	17	14	50	40	38	26	36	40
	3+	11	10	6	26	30	21	60	43	35

Kevesebb testvér

**2 gyermekesek
növekvő kockázata**



	Népesség			Gyermekek			Szegény gyermekek		
	1992	2007	2014	1992	2007	2014	1992	2007	2014



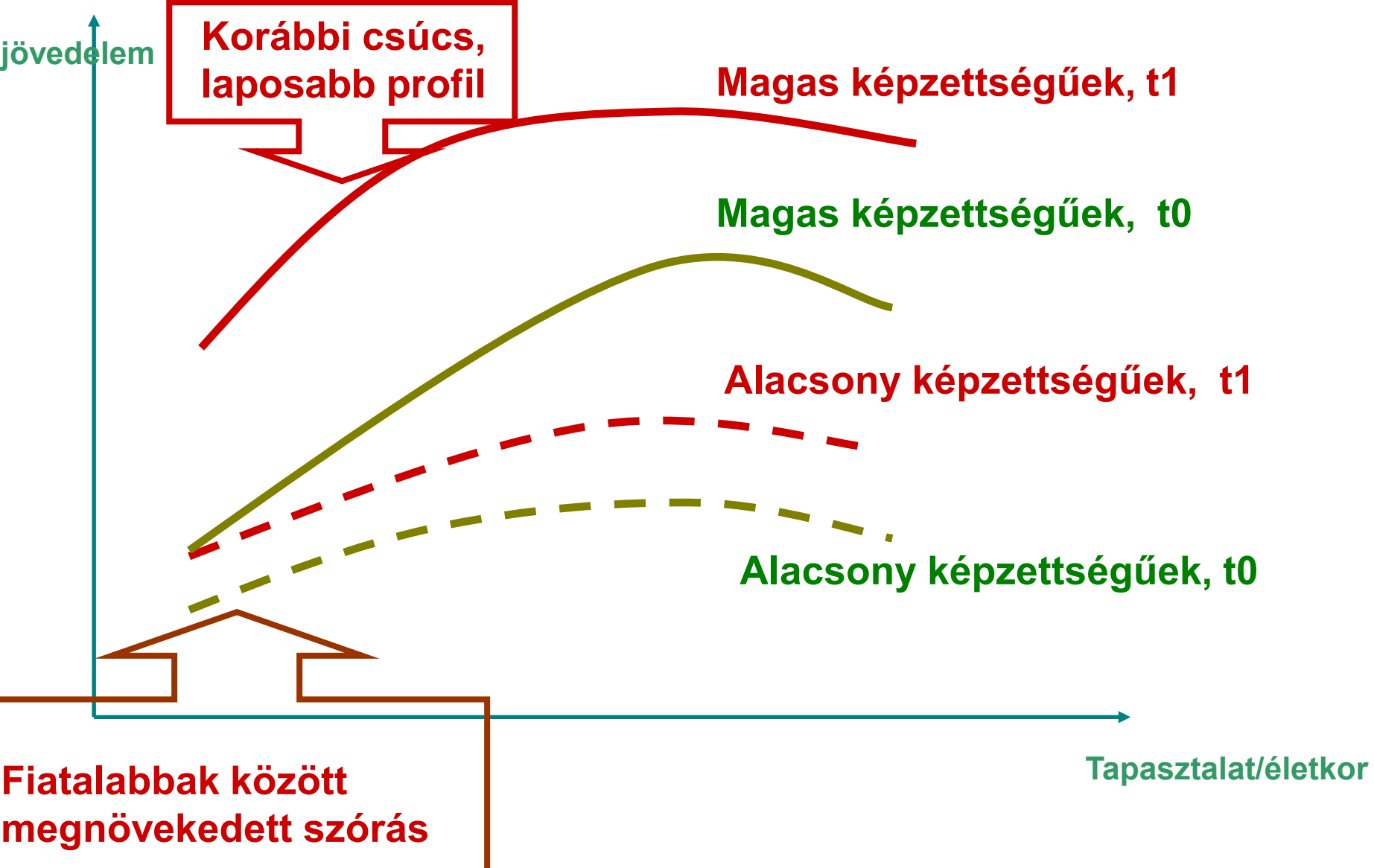
Általában: iskolázottabb szülők

Htfő iskolá- zott- sága	Alapfok	36	23	18	30	20	16	70	38	41
	Szaktun- k.	32	38	37	36	37	34	21	47	40
	Középfok	20	23	27	21	22	31	8	9	11
	Felsőfok	13	16	18	13	21	18	0	5	8

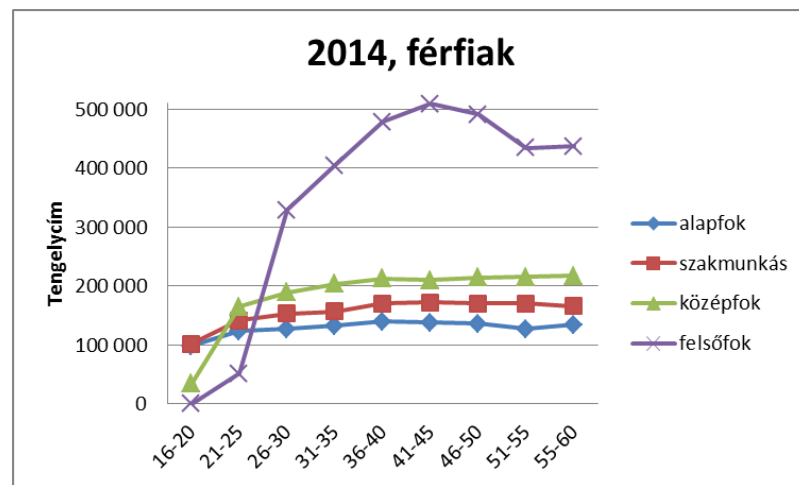
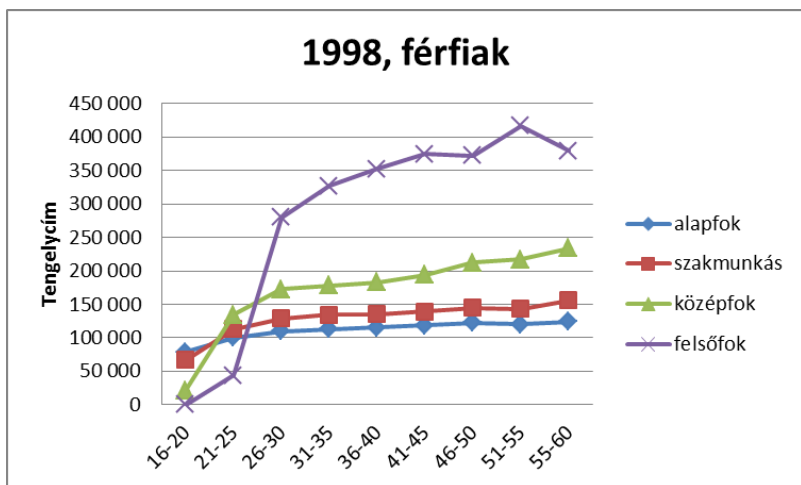
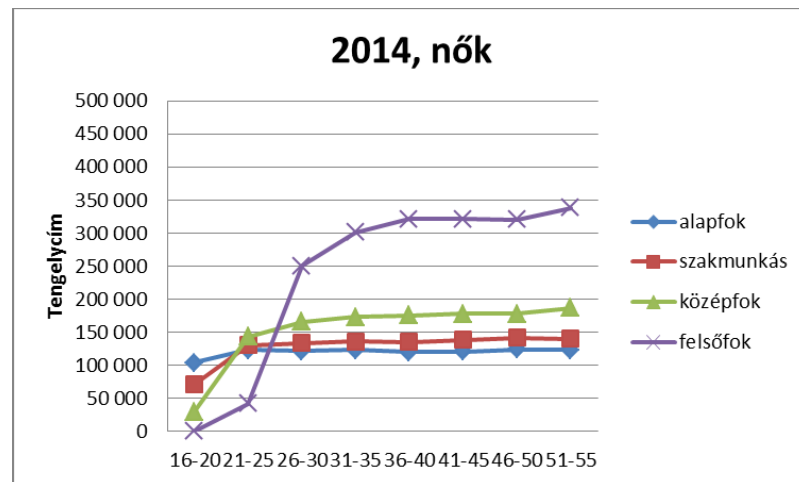
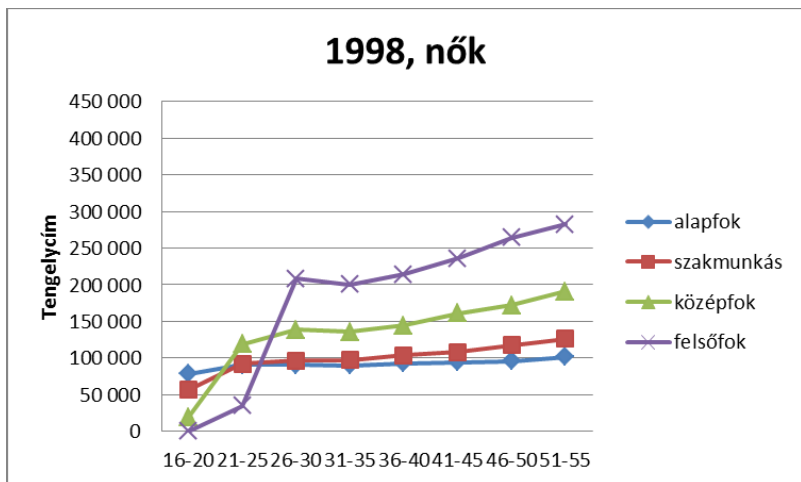


Szegények megjelenése a magasabban iskolázott háztartásokban

Stilizált kor-jövedelem profilok t0 és t1 időpontban

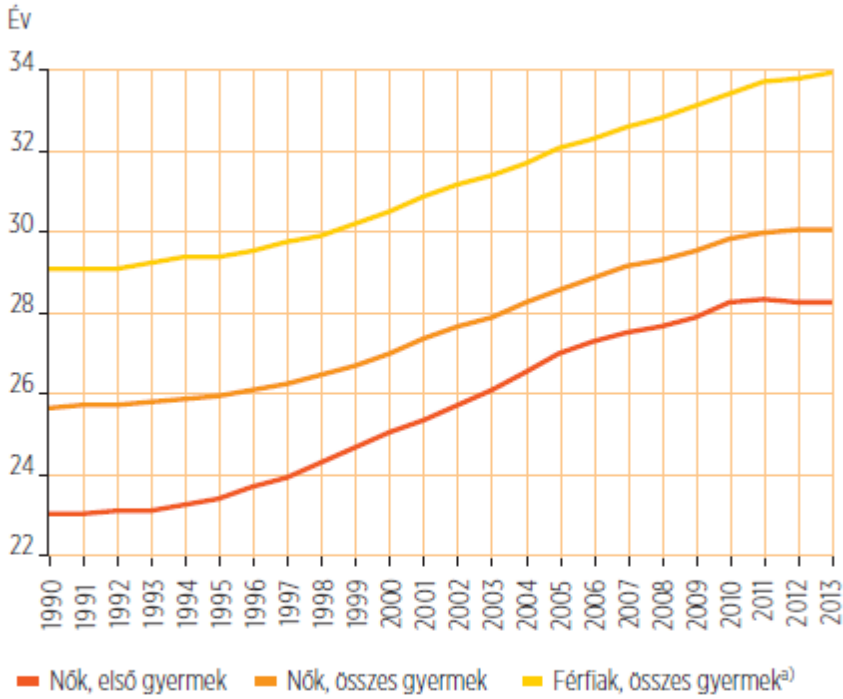


Életkor-kereseti profilok, különböző iskolázottságú férfiak és nők korcsoportjaiban, 1998 és 2014-ben (átlagos bruttó reálbér)



Gyermekvállalási kor és iskolázottság szerinti termékenység

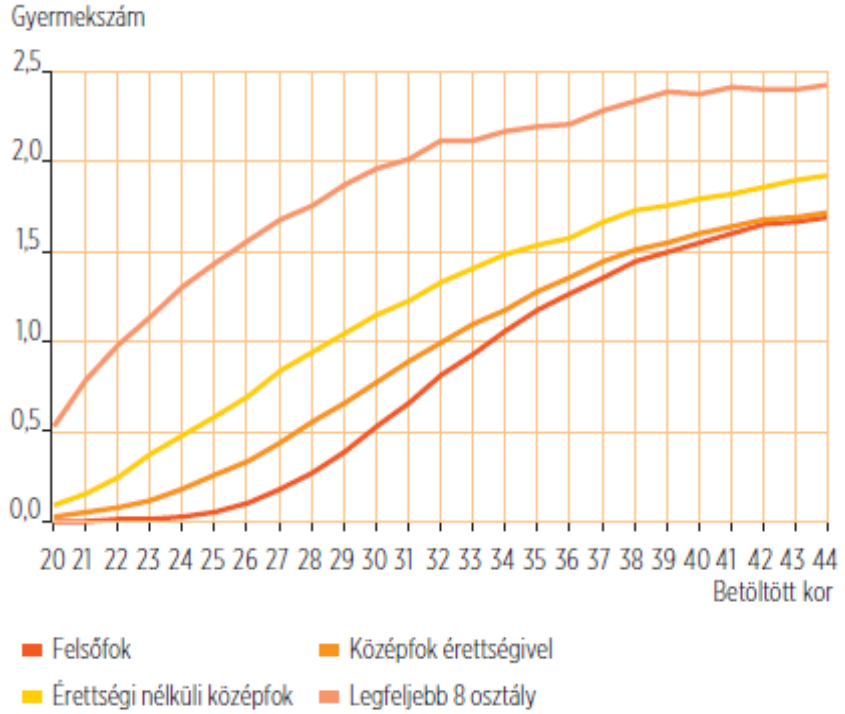
2. ábra. A nők és a férfiak átlagos életkora Magyarországon gyermekük születésekor, 1990–2013



a) Az ismert apák esetén.

Forrás: KSH, Demográfiai évkönyvek; saját számítás.

4. ábra. 20–44 éves nők átlagos gyermekszáma kor és iskolai végzettség szerint, 2011

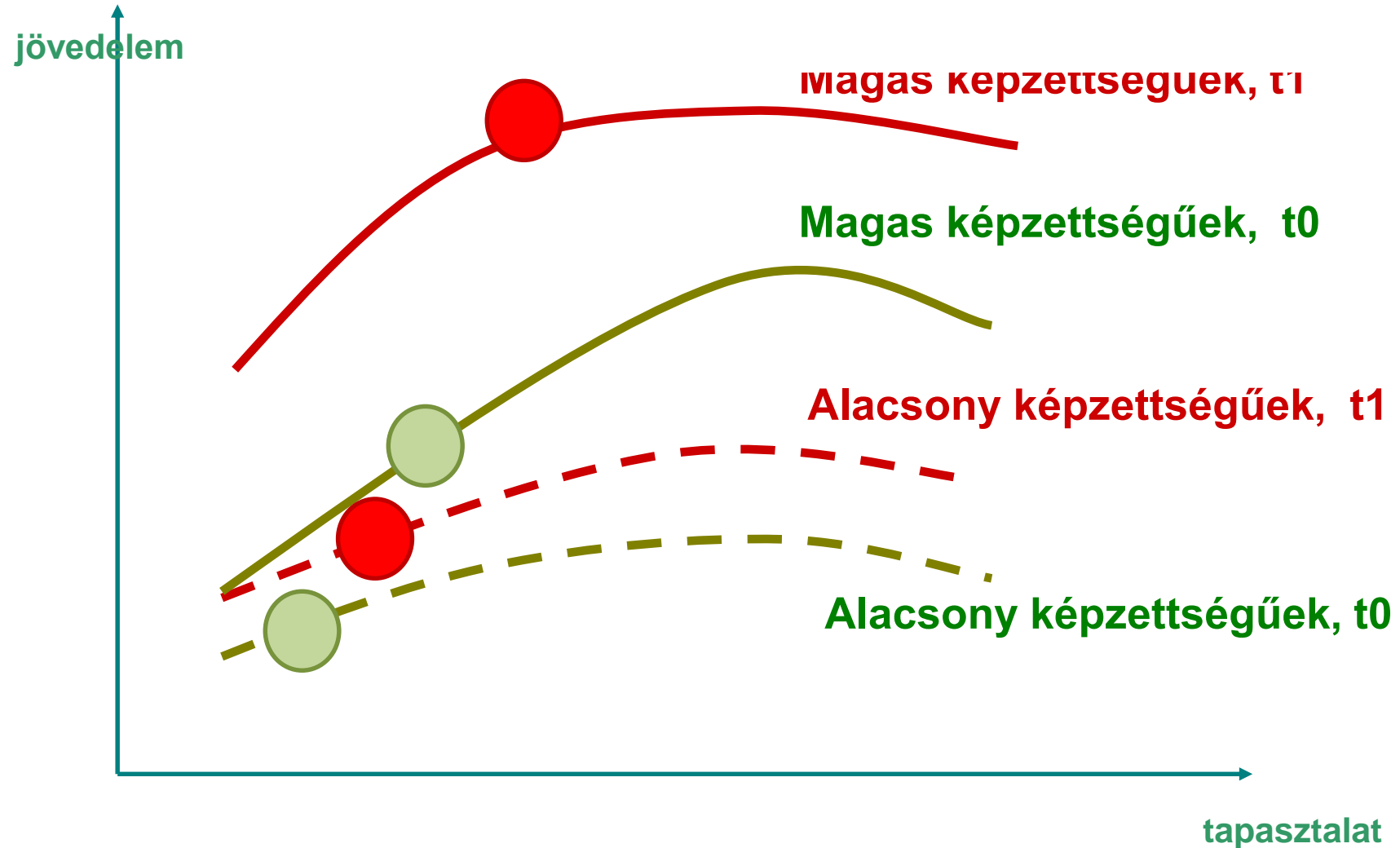


Forrás: KSH, Népszámlálási adatbázis.

Forrás: Kapitány Balázs és Spéder Zsolt, 2015

In: Monostori-Győri-Spéder (szerk. 2015). Demográfiai portré 2015, 3. fejezet

A gyermekvállalás kitolódása és a kor jövedelemprofil változása: kombinált hatások

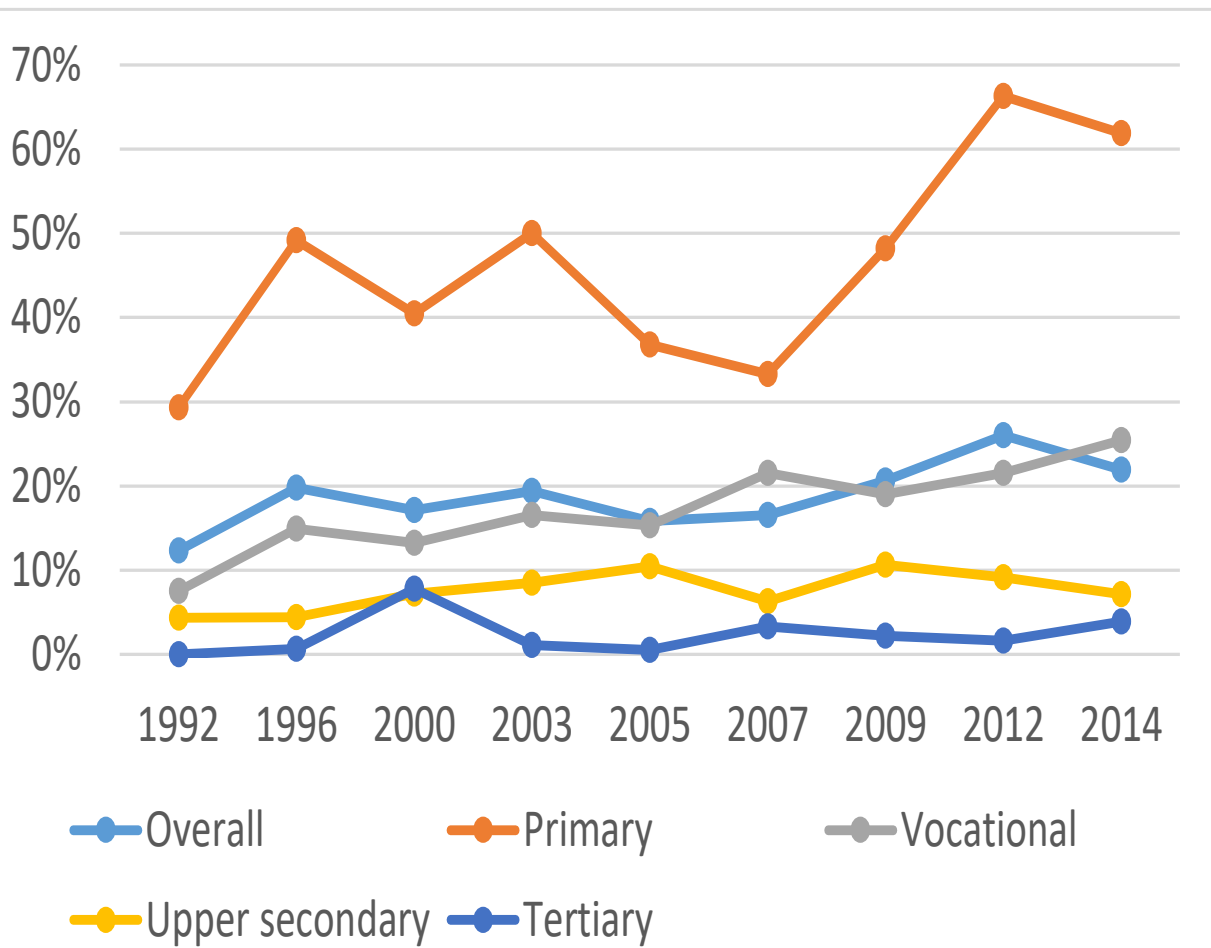




Tehát:

a gyermekvállalás kitolódásának nem csak a szülő-gyerek életkori távolságokra és egyéb demográfiai jellemzőkre, hanem a gyermekszegénység mintázataira és az újszülöttek esélykülönbségeire is önálló hatással lehet.

Relatív jövedelmi szegénységi ráták alakulása a szülők iskolázottsága szerint (1992-2014)



Forrás: TÁRKI Háztartás Monitor alapján Gábos és Tóth, 2017

Összefoglalás/hipotézisek

- A mai felnőttek társadalma a jelenlegi nagyszülők gyermekeinek társadalmából gyökerezik – és a jövő társadalma a jelenlegi gyermek-társadalomból formálódik ki
- A mostani gyermekek helyzete és összetétele alapján a jövő felnőttei a jelenlegiekhez képest, általában:
 - A családi életciklus későbbi szakaszába születnek (idősebb szülőkhöz, magasabb jövedelmi szintre)
 - kisebb családokban (kevesebb testvérrel) nőnek fel és
 - (minden egyéb tényező változatlansága mellett) a szülői életesély átörökítés nagyobb esélyével/kockázatával néznek szembe
- A gyermekszegénység vizsgálatához érdemes tekintetbe venni a demográfiai életciklus és a jövedelmi pálya időbeni megváltozását
- E kettő időbeni alakulása, együtt az általános munkaerő-piaci, iskolarendszerbeli (és a támogatáspolitikában végbement) változásokkal önállóan értelmezhető hatást gyakorol a gyermekszegénység alakulására

Ha valami nagyon fontos ezeknek a jelenségeknek az alaposabb megértéséhez, az éppen egy olyan vizsgálat, mint a Kohorsz 18



Sok sikert!

www.tarki.hu