

# **A szülői háttér és az intézményrendszer szerepe a fiatal felnőttek státusz-megszerzésében**

Kohorsz '18 Magyar Születési  
Kohorszvizsgálat nyitókonferenciája

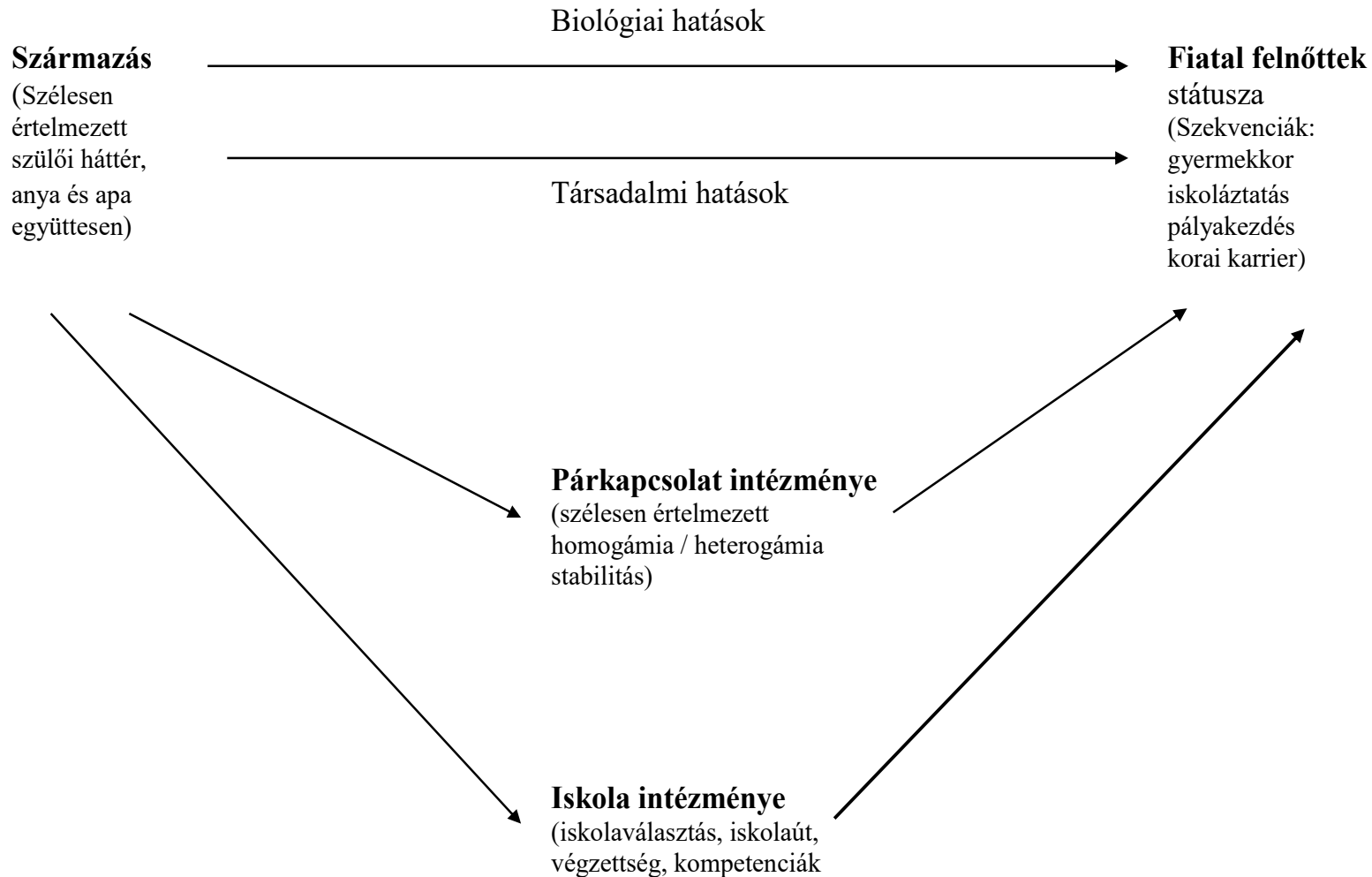
KSH NKI 2017. november 13.

Róbert Péter, egyetemi tanár, vezető kutató  
SZE – AK, TÁRKI

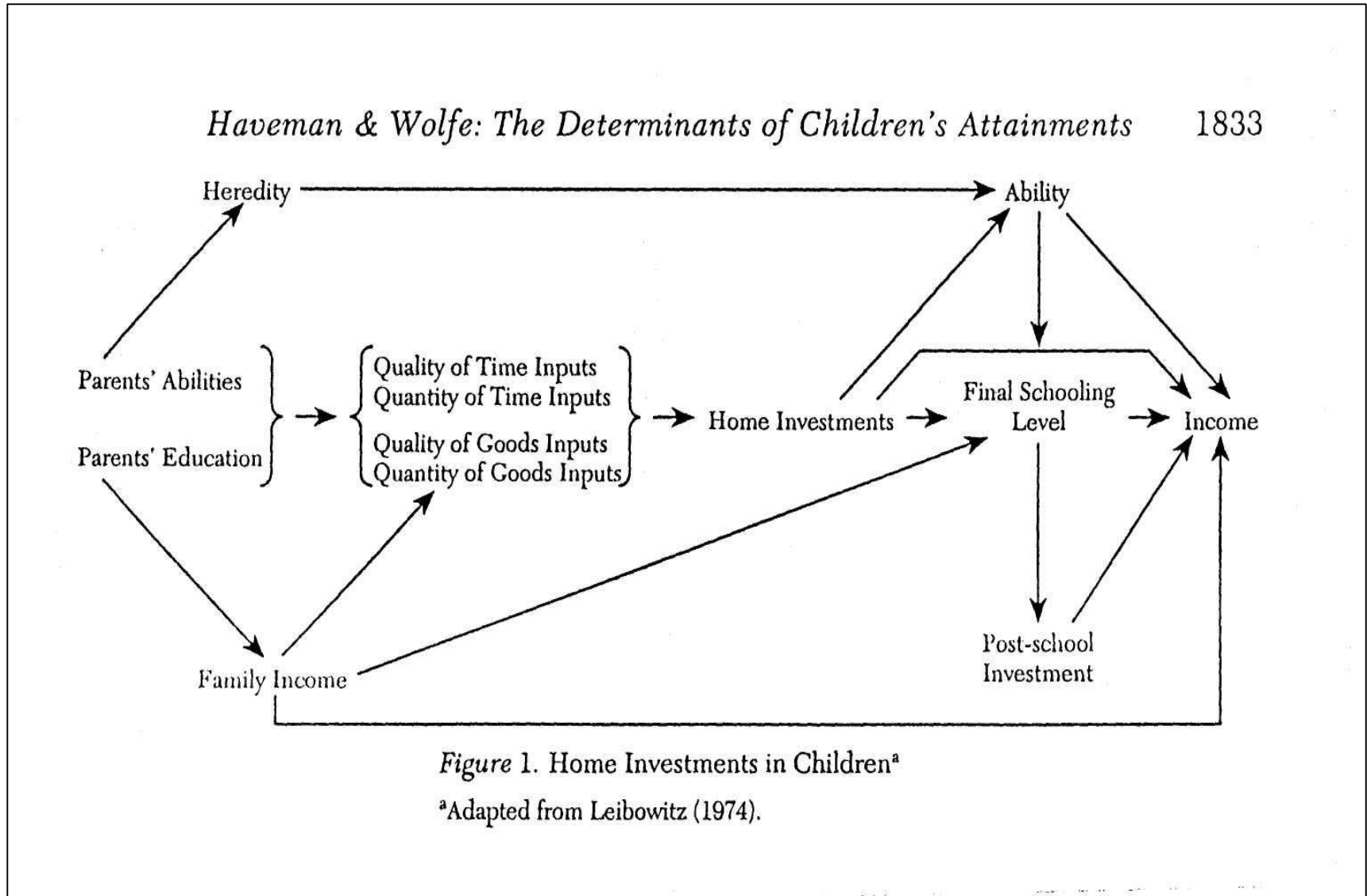
# Tartalom

- A szülői háttér közvetlen hatása
  - társadalmi hatások
  - biológiai hatások
- A szülői háttér közvetett hatása
  - az oktatási intézményeken keresztül
  - a párkapcsolat intézményén keresztül

# Agenda: Mit lehetne megtudni?



# Társadalmi újratermelési modell



# Közvetlen hatások 1

- **Gyermeknevelés:**
  - fizikai szempont
  - szociális szempont
- Kognitív stimuláció és érzelmi melegség: kiegyensúlyozott, stressz-mentes környezet
  - agyi fejlődés, fizikai fejlődés
  - korai szocializációs folyamatok
- Mindebben a családi háttér szerepe
  - szülők iskolázottsága
  - a család anyagi életkörülményei
  - homogámia: megegyezés arról, hogy „mi a jó gyereknek?”

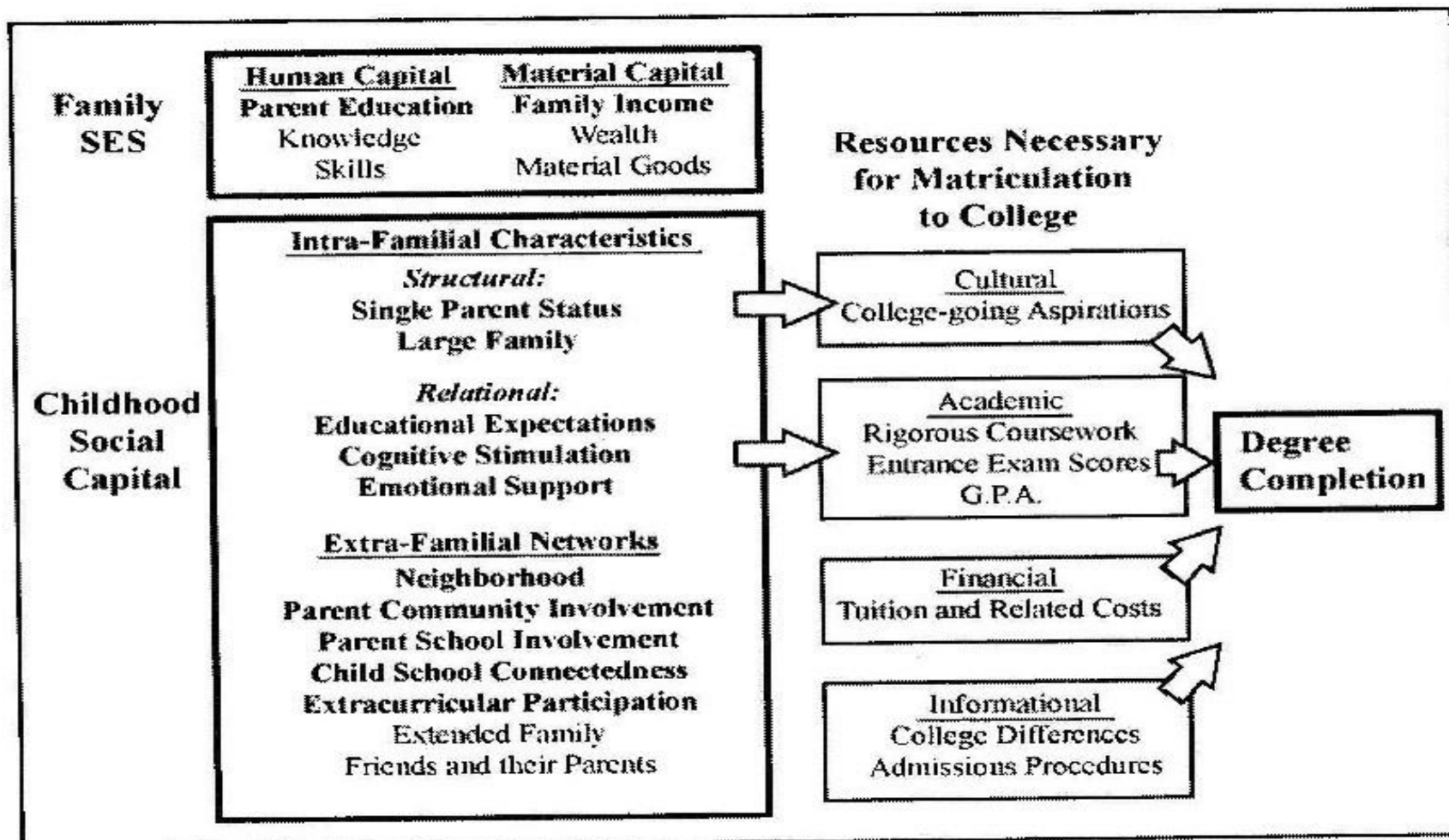
# Szakirodalmi példák / leckék

- Early cognitive development and parental education  
by Elizabeth Roberts, Marc H. Bornstein, Alan M. Slater, Jacqueline Barrett In: *Infant and Child Development* 8: 49-62 (1999)
  - Seventy-six infants were tested on a range of cognitive tasks at 3-month intervals between the ages of *9 and 18 months*
  - Information on parental education (a component of SES) was collected
  - The findings present a clear indication that cognitive development in early childhood is affected by the parenting environment
- Early, Late or Never? When Does Parental Education Impact Child Outcomes?  
by Matt Dickson, Paul Gregg, Harriet Robinson In: IZA Discussion Paper No. 7123 January 2013
  - Avon Longitudinal Study of Parents and Children
  - Increasing parental education has a positive causal effect on children's outcomes that is evident at age 4 and continues to be visible up to and including the high stakes exams taken at age 16
  - The effects appear to be broadly equal across numeracy and literacy test

# Közvetlen hatások 2

- Iskola & pályakezdés:
  - szülői család, mint kulturális környezet
  - szülői család, mint materiális környezet
- Kulturális környezeti tényezők:
  - családi klíma: iskola megítélése, szerepe
  - elvárások, gyerekekkel kapcsolatos jövőképek
- Materiális környezeti tényezők:
  - a család lakás- és életkörülményei
  - az iskoláztatás anyagi költségei / fedezete
- A szülői család, mint társadalmi tőke
  - homogámia: megegyezés arról, hogy „mi a jó gyerekeknek?”

# Családi háttér, társadalmi tőke



Forrás: Linda K. Mayger, Craig D. Hochbein, Bridget V. Dever (2017): Childhood social capital and postsecondary educational attainment. Social Science Research. (online first)



# A közismert összefüggés (PISA)

A PISA kutatásokban a családi háttér hatása a mért teljesítményekre  
Magyarországon különösen magas

Az olvasási-szövegértési teszten elért eredmények összefüggése a családi háttérrel

Országok	Korrelációs együtthatók					Megmagyarázott szórás*
	Szülő fogl.	Apa isk.	Anya isk.	Tesvérek sz.	Anya dolg.	
<b>Finnország</b>	<b>0,224</b>	<b>0,176</b>	<b>0,156</b>	<b>-0,084</b>	<b>0,071</b>	<b>15,4</b>
<b>Magyarország</b>	<b>0,367</b>	<b>0,383</b>	<b>0,400</b>	<b>-0,174</b>	<b>0,179</b>	<b>23,7</b>
Csehország	0,369	0,360	0,311	-0,213	0,191	18,8
Németország	0,378	0,299	0,346	-0,130	ns	20,5

\* Regressziós modell alapján, amiben a családi háttér változói a prediktorok

Forrás: Róbert Péter (2004): Iskolai teljesítmény és társadalmi háttér nemzetközi összehasonlításban. TÁRKI Társadalmi Riport 2004.

## Snapshot of equity in education

Countries	Mean science score	Pct of variation in science perform. explained by ESCS index	Pct of resilient students*
OECD average	493	13	29
<b>Finland</b>	<b>531</b>	<b>10</b>	<b>43</b>
<b>Hungary</b>	<b>477</b>	<b>21</b>	<b>19</b>
Czech Republic	493	19	25
Germany	509	16	33

\*Being in the bottom 25% of ESCS (Economic, social and cultural status) index but performing in the top 25% in the assessment.

Forrás: PISA 2015. PISA Results in Focus, OECD, 2016.

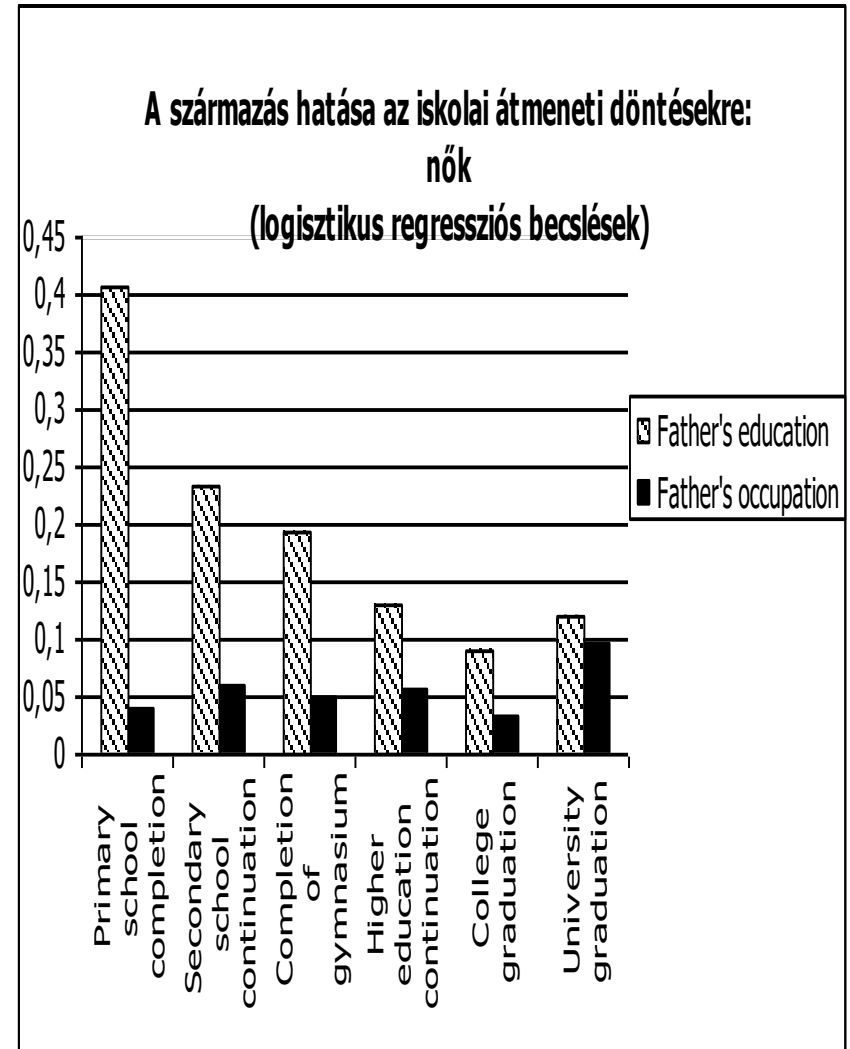
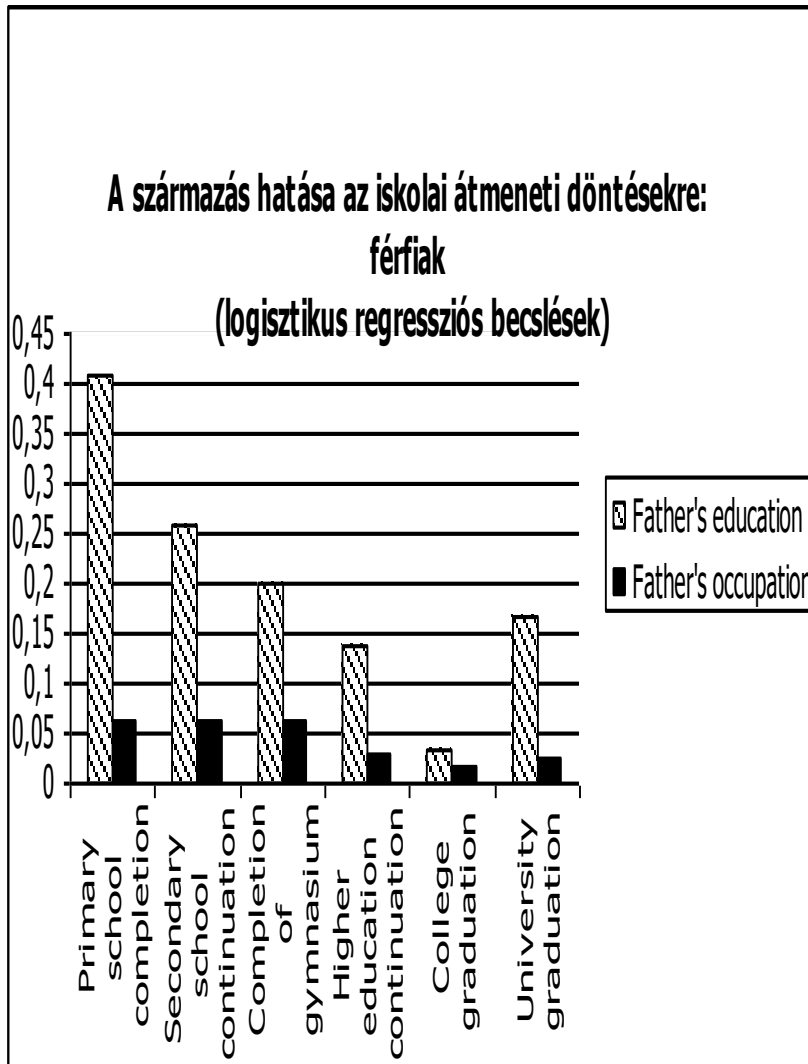
# PISA „kompozit” mérések

- **Economic, social and cultural status (ESCS) index**
  - magában foglalja: wealth, cultpos, hedres
- **index of family wealth**
  - információk a háztartásban lévő tartós fogyasztási cikkekről
  - a jövedelemnél megbízhatóbbnak tartott anyagi mérés
- **index of cultural possessions**
  - klasszikus irodalom, verseskötet, művészeti tárgy a háztartásban
  - könyvek száma külön
- **index of home educational resources**
  - íróasztal; nyugodt hely tanulásra; számítógép; internet kapcsolat; az iskolai tanulmányokat segítő könyvek; szótár

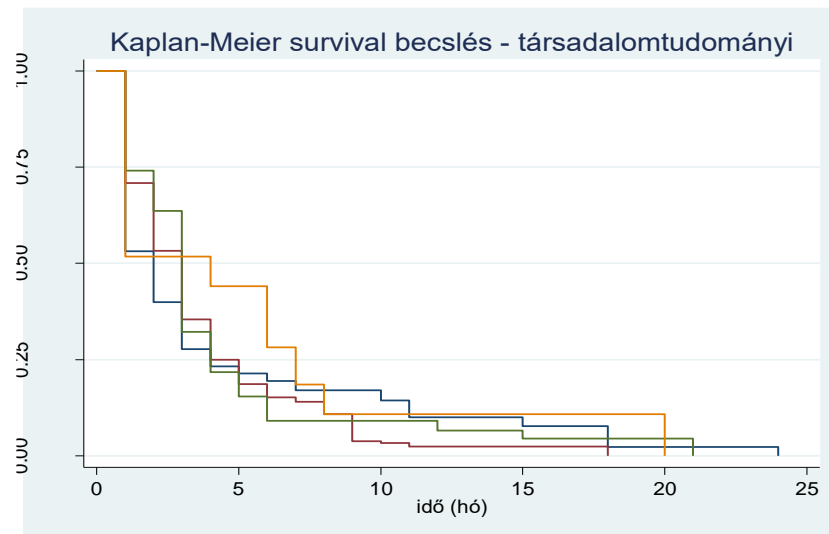
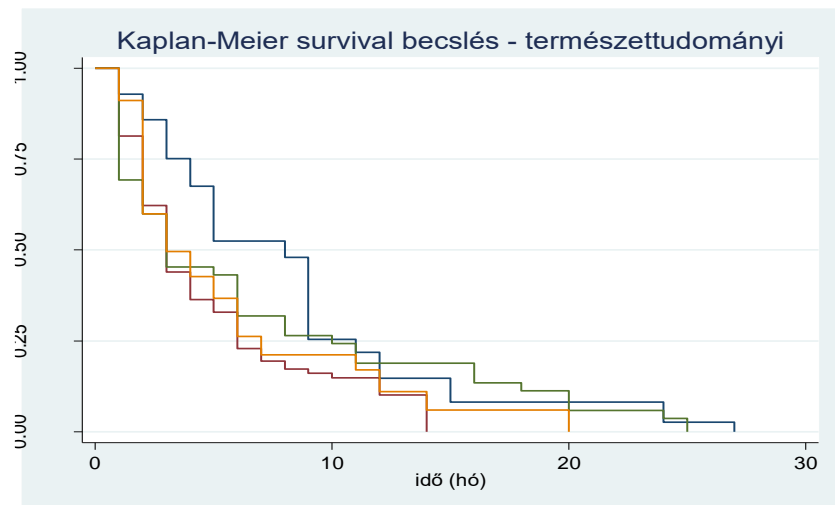
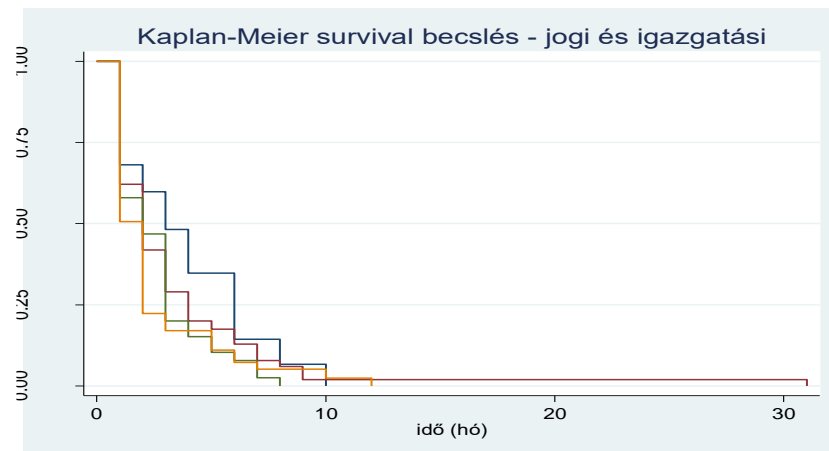
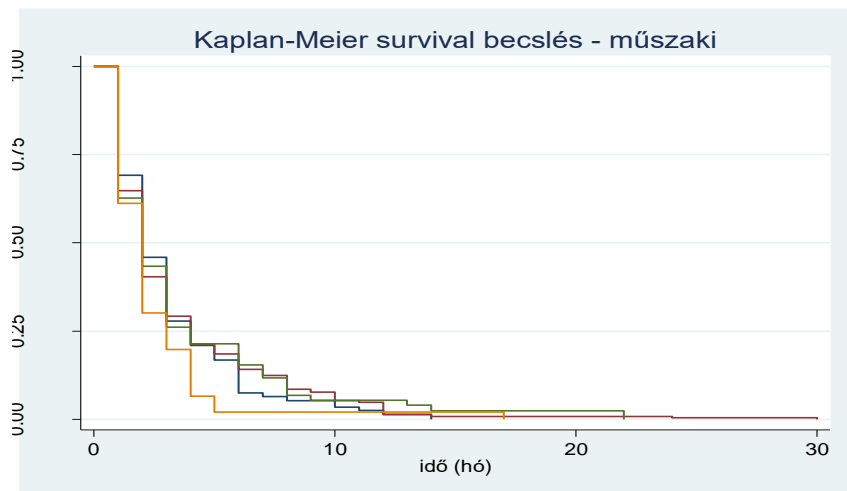
# Tanulságok

- Irodalom:
  - Gary N. Marks (2011): Issues in the Conceptualisation and Measurement of Socioeconomic Background: Do Different Measures Generate Different Conclusions? *Social Indicators Research*, Vol. 104, No. 2. pp. 225-251.
  - PISA Technical report tanulmányok construct validation mérések
- „Kompozit” mérések magukban foglalva az apa és az anya foglalkozását és iskolai végzettségét jobban működnek.  
Erősebb az összefüggés a családi háttér és a tanulói teljesítmény között, ha több indikátort építenek be a háttér mérésbe
- Saját vélemény:
  - a származás esetében a státusz nem függő változó, hanem magyarázó változó
  - a kulturális, anyagi, kapcsolati tőke (háttér) fontos, de nem a *többdimenziós* társadalmi rétegződési nézőpont értelmében, hanem a különféle *tőkék aggregálása* jelenti a jó mérési irányt
- Források:
  - PISA családi háttér mérések
  - Kompetencia-mérés szülői kérdőív (Kertesi Gábor)

# A származás hatása az iskolai életút során



# Munkába állás: a származás szerepe tanulmányi áganként



# Intézmény 1: iskolaválasztás

- Oktatási intézmények, mint az egyenlőtlenségek újratermelésének eszközei (Bourdieu), szemben a származási hátrányok kompenzálásával
- Az iskolaválasztás és a szülői család státusza összefügg
  - már óvoda szinten elkezdődik
  - képzési program, jelleg (állami – nem állami)
  - jobb családi háttérű diákok jobb minőségű iskolákban a család választása, az iskola választása (okság iránya!)
- Irodalom:  
Andor M. Liskó I.: Iskolaválasztás és mobilitás

# Intézmény 2: párkapcsolat 1

- Apa és anya jellemzői: képzettség, foglalkozás, **származás**, anyagi háttér →  
párkapcsolat jellemzői: gyermeknevelési elvek, értékek, elvárások, aspirációk
- Homogámia / heterogámia a nevelési elvekben, értékekben elvárásokban, aspirációkban →  
a gyerek fejlődése, tanulmányai, stb.
- Apa és anya homogám / heterogám jellemzői  
→ párkapcsolat stabilitása, minősége,  
„működése”

# Intézmény 2: párkapcsolat 2

Párkapcsolati deficit hatásai a gyerekre (um. válás egyszülős család): deficit a kulturális, anyagi, kapcsolati „tőkékben”

- Korai iskolaelhagyás: a gyerek aluliskolázott lesz
- Korai kilépés a szülői családból, korai partnerkapcsolat, később a „válás reprodukálása”
- Gyerekszegénység nagyobb valószínűsége
- Fizikai egészségi állapot rosszabbodása
- Pszichikai hátrányok, személyiségzavarok, alacsony önértékelés, együttműködési, beilleszkedési nehézségek
- Nagyobb hajlam devianciákra (drog, alkohol fogyasztás)

DE: kevés a kutatás olyan kontrollcsoporttal, ahol a gyerek „rossz” kapcsolatban (elégedetlenség, boldogtalanság, erőszak) nő fel

A valódi kontrollcsoport persze: „jó” párkapcsolat



Köszönöm a figyelmet!

Róbert Péter  
robert@tarki.hu



# Párkapcsolat deficit irodalom

- Amato P, Keith B. 1991. Parental divorce and well-being of children: a meta-analysis. *Psychol Bull.* 110: 26–46.
- Astone, Nan Marie, and Sara S. McLanahan. 1991. “Family Structure, Parental Practices and High School Completion,” *American Sociological Review* 56(3): 309-320.
- Corak, Miles. 2001, “Death and Divorce: The Long-Term Consequences of Parental Loss on Adolescents,” *Journal of Labor Economics*, 19(3): 682-715.
- Furstenberg, Frank F., and Julina O. Teitler. 1994. “Reconsidering the Effects of Marital Disruption: What Happens to Children of Divorce in Early Adulthood?” *Journal of Family Issues* 15(2): 173-190.
- Lansford, J. E., Ceballo, R., Abbey, A., & Stewart, A. J. 2001. Does family structure matter? A comparison of adoptive, two-parent biological, single-mother, stepfather, and stepmother households. *Journal of Marriage and Family*, 63, 840-851.
- McLanahan, Sara S. and Larry L. Bumpass. 1988. “Intergenerational Consequences of Family Disruption.” *American Journal of Sociology* 94:130-152.
- Murinkó Livia 2012. A gyermekkori család összetételének szerepe a szülői ház partnerrel vagy partner nélkül történő elhagyásában Magyarországon. *Demográfia*, 55. évf. 2–3. szám, 196–229.
- Wallerstein JS, Kelly JB. Children and divorce: a review. 1979. *Soc Work* 24: 468–75.
- Wallerstein JS. 1991. The long-term effects of divorce on children: a review. *J Am Acad Child Adolesc Psychiatry*; 30: 349–60. 1991.

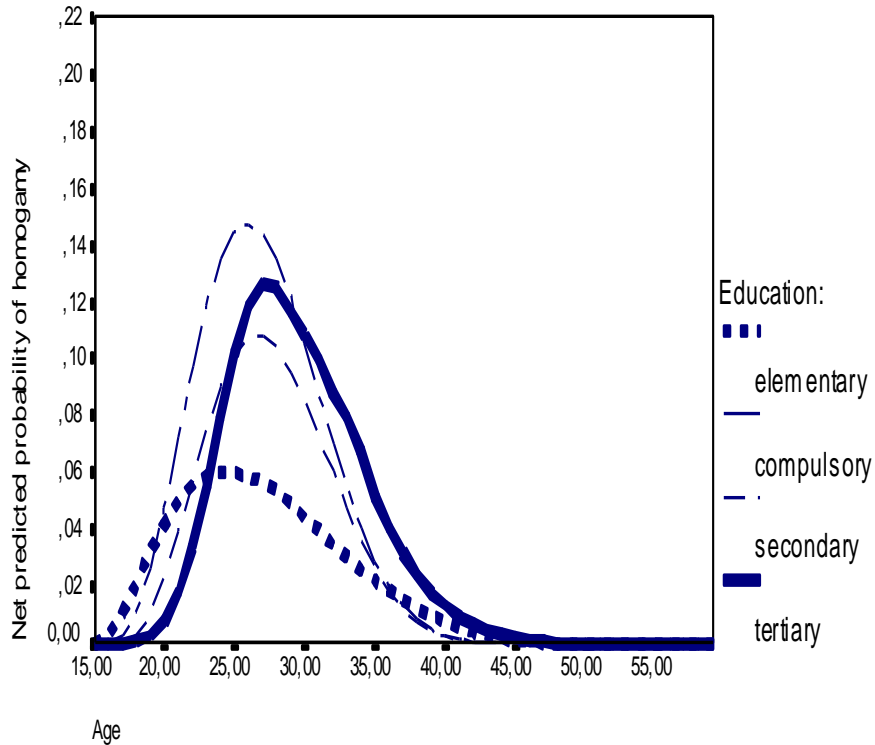
# Kitekintés Coleman-ra

- A társadalmi tőke
  - befektetés, a humán tőke létrehozásának eszköze
  - a családi háttér, az otthoni környezet a társadalmi tőke „terepei”
- Indikátorok (a szülők társadalmi státuszától függően)
  - a szülők értékei és elvárásai, beszélnek otthon az iskoláról, ellenőrzik a gyerek házi feladatát, külön órákra járatják, mennyi időt tölt a gyerek egyedül otthon az iskola után
  - interakciók gyakorisága a szülők és az iskola között, szülők részvétele az iskolai életben, interakciók a tanulók szülei között, a szülő ismeri-e gyereke barátainak szüleit?
- Családi szint: családszerkezet, gyerekszám, etnikum, az anya dolgozik-e?
- Iskolai szint: iskola típusa, jellege, iskolai nevelési gyakorlat

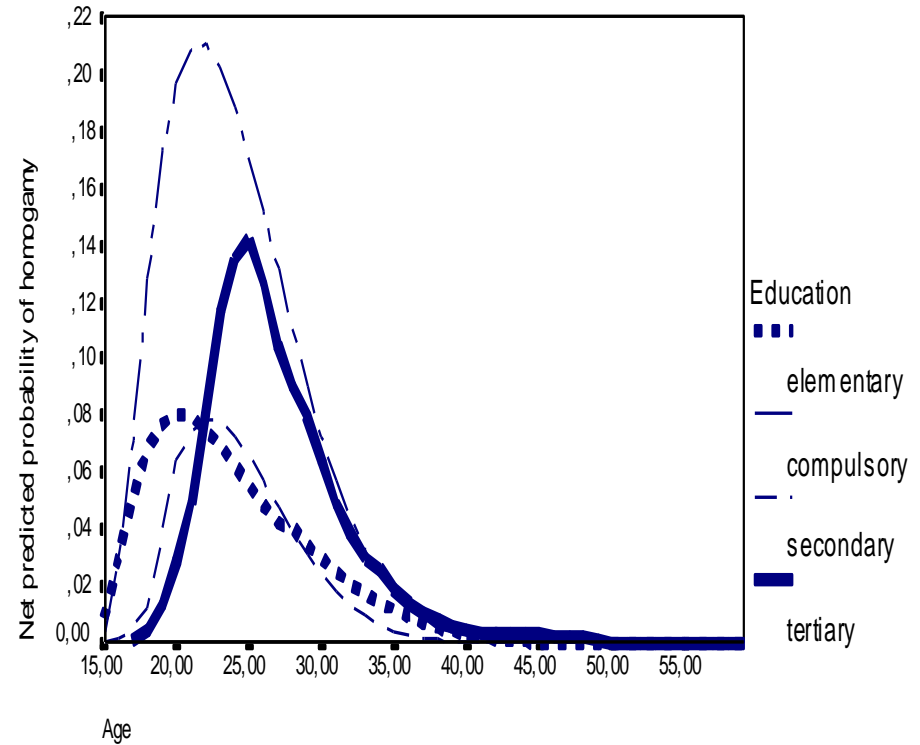
## Források:

- Coleman, J. S. 1988. Social Capital in the Creation of Human Capital. American Journal of Sociology 94: S95-121 (supplement)
- Schneider, B. & J.S. Coleman. 1993. Parents, Their Children, and Schools. Boulder (Colorado): Westview Press
- Coleman, J.S., T.Hoffer & S.Kilgore. 1982. High School Achievement. Public, Catholic, and Private Schools Compared. New York: Basic Books, Inc. Publishers

# Empirikus példa: házassági homogámia és heterogámia 1



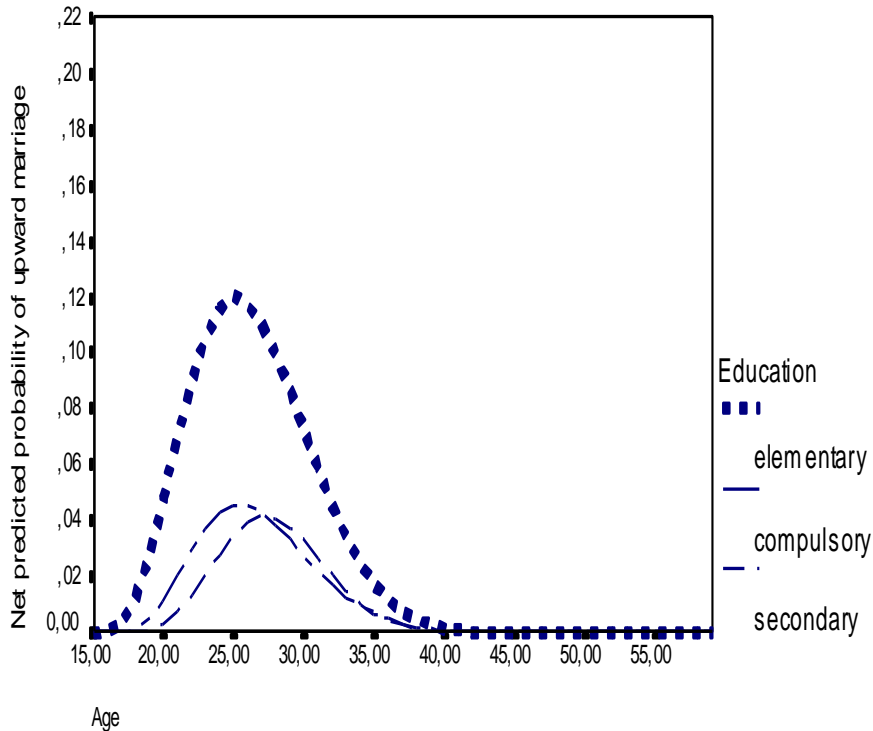
Model 1



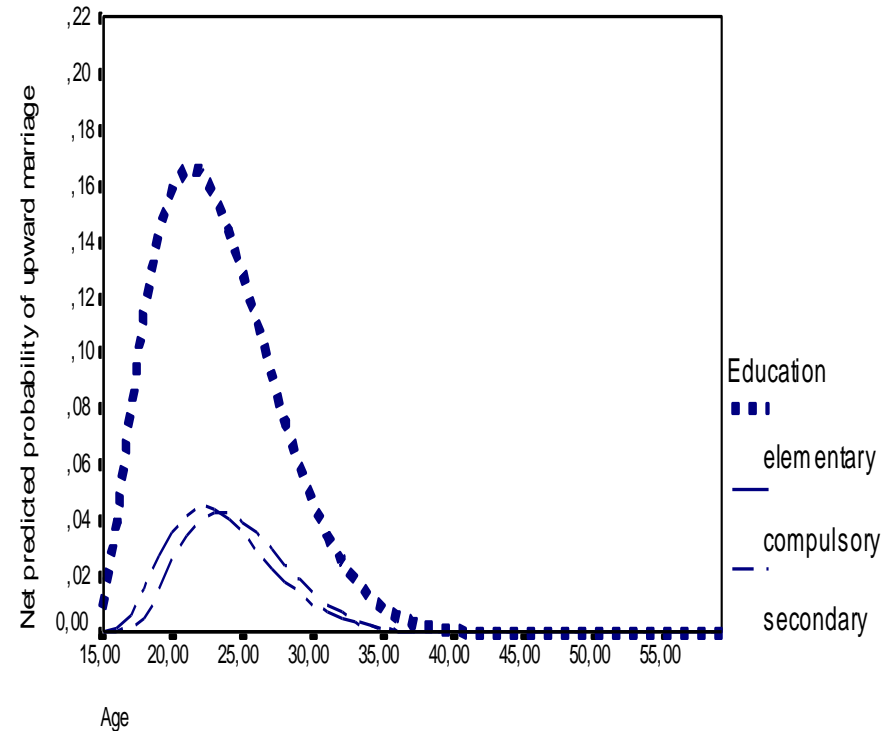
Model 1

Házassági minták azonos iskolai végzettségűek között: férfiak (baloldal) és nők (jobboldal) (KSH adatok, Bukodi Erzsébet számításai)

# Empirikus példa: házassági homogámia és heterogámia 2



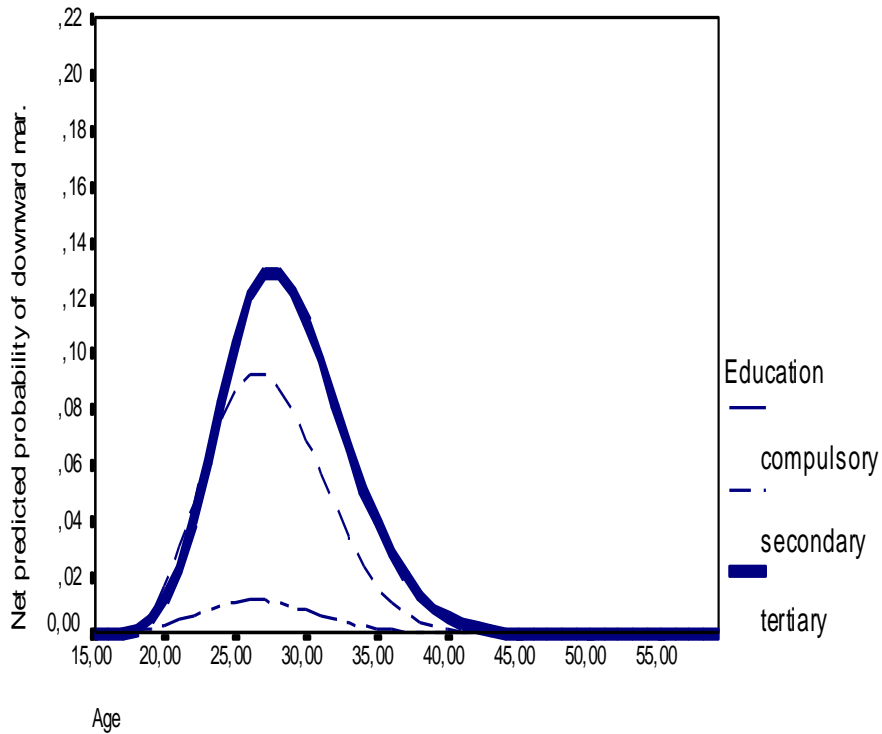
Model 1



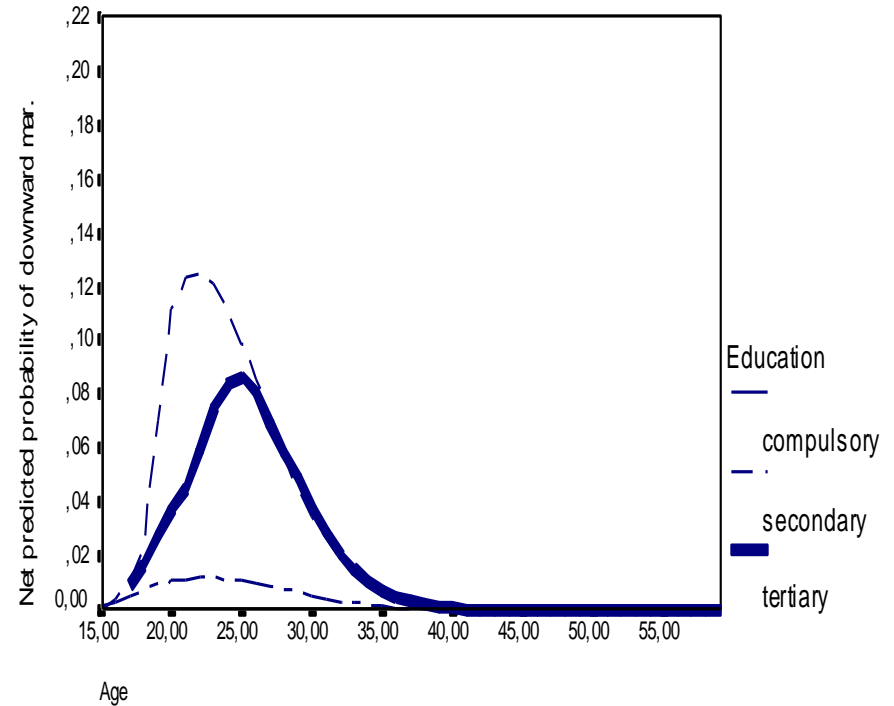
Model 1

Házassági minták felfelé házasodás esetén, amikor a partner magasabb iskolai végzettségű: férfiak (baloldal) és nők (jobboldal)  
(KSH adatok, Bukodi Erzsébet számításai)

# Empirikus példa: házassági homogámia és heterogámia 3



Model 1



Model 1

Házassági minták lefelé házasodás esetén, amikor a partner alacsonyabb iskolai végzettségű: férfiak (baloldal) és nők (jobboldal)  
(KSH adatok, Bukodi Erzsébet számításai)

# A családi háttér komponensei

Korrelációk a családi háttér mérésére szolgáló indikátorok között a PISA 2000 kutatásban

	Father's occupation	Mother's occupation	Father's education	Mother's education	Wealth	Educational resources	Cultural possessions	Book in home
Father's occupation	1.00	0.37	0.46	0.30	0.27	0.16	0.26	0.28
Mother's occupation		1.00	0.33	0.45	0.23	0.14	0.23	0.27
Father's education			1.00	0.55	0.23	0.14	0.22	0.28
Mother's education				1.00	0.23	0.12	0.21	0.28
Wealth					1.00	0.24	0.15	0.18
Educational resources						1.00	0.27	0.21
Cultural possessions							1.00	0.40
Book in home								1.00

Forrás: Gary Neil Marks (2011): Issues in the Conceptualisation and Measurement of Socioeconomic Background: Do Different Measures Generate Different Conclusions? Social Indicators Research, Vol. 104, No. 2. pp. 225-251.



# Eccles' Expectancy-Value Model

